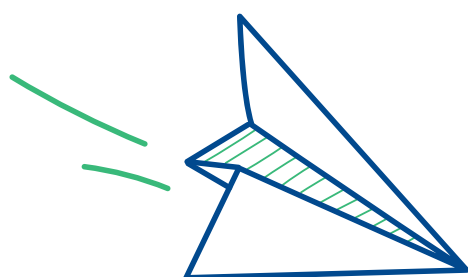




CAP VERS 2027



# RAPPORT **RSE** 20 22

Denis Matériaux et Perin & Cie



# SOMMAIRE

- **ÉDITORIAL** ..... p.3
- **L'ENTREPRISE** ..... p.4
  - Présentation du groupe ..... p.4
  - Chiffres clés 2022 ..... p.4
  - Les nouvelles agences ..... p.5
- **NOTRE BILAN RSE 2022** ..... p.6
  - Rappel de la démarche ..... p.7
- 1 CRÉER UN CADRE SOCIABLE DURABLE**
  - Développement des compétences ..... p.9
  - Égalité au travail ..... p.10
  - Favoriser le collectif ..... p.11
  - Impliquer dans son territoire et dans ses pratiques ..... p.12
- 2 OPTIMISER NOS CONSOMMATIONS**
  - Réduire les consommations en agence ..... p.15
  - Optimisation des transports ..... p.16
  - Valorisation des ressources ..... p.17
- 3 SENSIBILISER À LA DÉMARCHE RSE**
  - Réduire les consommations en agence ..... p.21
  - Optimisation des transports ..... p.22
  - Valorisation des ressources ..... p.23
- **PROJETS DÉMARRÉS EN 2023** ..... p.30

# ÉDITORIAL



Nous y sommes, le deuxième rapport de Responsabilité Sociétale des Entreprises (RSE) est entre vos mains. Son contenu découle du suivi des actions que nous avons établi dans le rapport 2021 « Cap vers 2027 ».

Les crises que nous traversons, environnementales, énergétiques, sanitaires...confèrent aux entreprises un rôle majeur qui influe sur les comportements internes des collaborateurs mais qui impacte aussi la société dans son ensemble.

Les défis à relever sont nombreux compte tenu de l'actualité. L'augmentation de nos coûts énergétiques en est l'exemple le plus significatif.

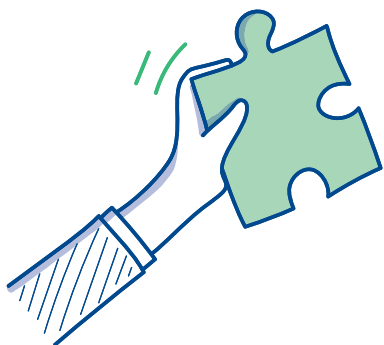


Renan DENIS

“

***Il est de la responsabilité des entreprises de transformer ces menaces en opportunité, en s'adaptant avec agilité, en faisant de sa démarche RSE un levier du changement et de l'adaptation.***

”





Le groupe a lancé des actions d'économies d'énergie et d'amélioration de ses équipements dès le début de l'année 2022. On peut dire que cette année restera celle de la transition du groupe Denis, avec le lancement de plusieurs actions impactant notablement le quotidien des salariés et de l'entreprise.

Renan DENIS,  
Président Directeur Général

# L'ENTREPRISE



Points de vente  x 26  
 Plateforme de stockage 



Agences spécialisées en carrelage, aménagements intérieurs et extérieurs  x 7



Usine de transformation et façonnage du bois 



Usines de béton préfabriqué  x 6



Centrales à béton prêt à l'emploi  x 4



Usine de fabrication de menuiseries PVC 



Entreprise de logistique 

Fondée en **1979**



Chiffre d'affaires consolidé de **159M€**

**33 agences**

dédiées aux matériaux de construction et au carrelage



**12 industries**



**6 départements**

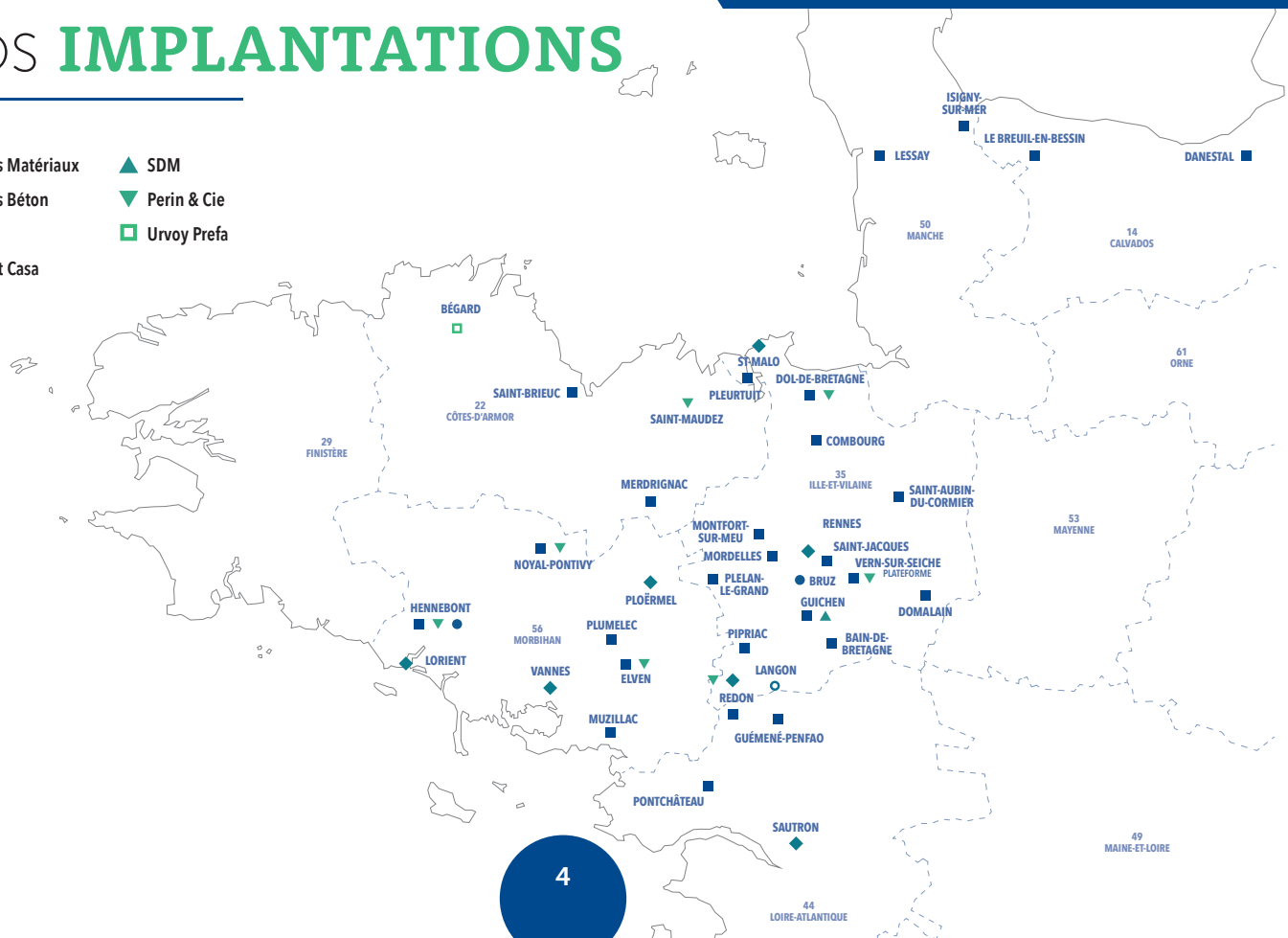
Fort maillage et proximité territoriale



**539** collaborateurs

## NOS IMPLANTATIONS

- Denis Matériaux
- Denis Béton
- DBI
- ◆ Esprit Casa
- ▲ SDM
- ▼ Perin & Cie
- Urvoy Prefa



# NOUVELLES AGENCES

## ➔ Denis Matériaux à Danestal (14)

L'agence de Danestal a fait l'objet d'une **totale remise à neuf en 2022**. Un nouveau magasin (surface de vente et cour) a été créé à l'emplacement de l'ancienne agence.

Ce site va également accueillir en 2023 une **station photovoltaïque** portée par la société DENIS SOLAIRE, permettant ainsi aux salariés du groupe d'investir dans un **projet valorisant**.



## ➔ Esprit Casa à Orvault (44)

Esprit Casa étend son rayon d'action avec l'acquisition de la société Soléo à Orvault, spécialisée dans la vente de carrelage et sanitaire. L'intégration de cette nouvelle société au sein **du groupe nous ouvre les portes du marché nantais et renforce notre maillage en Loire Atlantique**.

## ➔ Intégration de la société Ruaud (56)

La fin de l'année 2022 a été marquée par l'**intégration de la société RUAUD** au sein de Denis Matériaux. Cette entreprise créée en 1935 a su s'imposer sur l'ouest du Morbihan comme un **acteur incontournable de la préfabrication, de la distribution de matériaux et du béton prêt à l'emploi**.

Avec 3 sites (Elven, Plumelec et Muzillac) et plus de 58 salariés, l'entreprise s'est développée principalement sur le marché vannetais et la presqu'île du Morbihan. L'activité de production et ses 8 salariés basés sur l'agence d'Elven ont rejoint la société Perin & Cie.



# PRÉSENTATION

## LES 3 GRANDES THÉMATIQUES

Le groupe Denis est engagé dans une **politique environnementale**. Nous avons décidé de matérialiser les efforts parcourus et de structurer une démarche de Responsabilité Sociétale des Entreprises avec **un objectif « Cap RSE 2027 »**.

# 1

### CRÉER UN CADRE SOCIAL DURABLE



# 2

### OPTIMISER NOS CONSOMMATIONS



# 3

### SENSIBILISER À LA DÉMARCHE RSE



## LES OBJECTIFS DE DÉVELOPPEMENT DURABLE DE L'ONU

Nous avons conçu notre démarche RSE avec les différentes entités du Groupe Denis pour permettre à la fois de partager une vision d'ensemble mais aussi une approche plus fine par secteur d'activité (commerce et industrie).

Cette démarche s'appuie sur les Objectifs du Développement Durable (ODD) de L'ONU. Nous avons retenu **9 ODD pondérés par ordre d'importance** (pictogrammes en couleur ci-dessous, 3-5-6-7-9-10-11-12-13).



# LA MÉTHODE DE SCORING



Pour connaître l'état d'avancement de notre démarche, nous allons dans un premier temps nous autoévaluer.

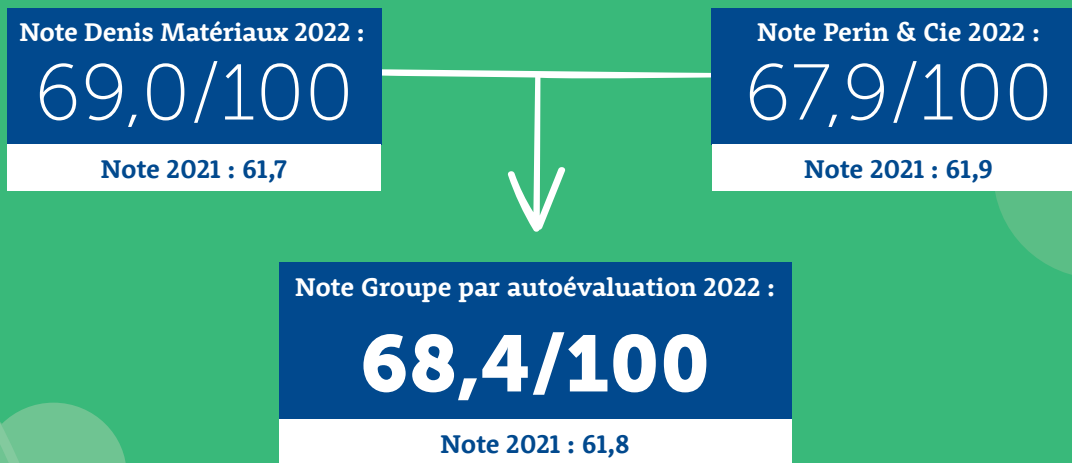
L'objectif est d'obtenir la note maximale en 2027.

Pour réaliser cette auto-évaluation, nous avons décidé de donner un ordre d'importance aux **Objectifs du Développement Durable (ODD)** retenus selon l'impact qu'ils ont sur les entités.

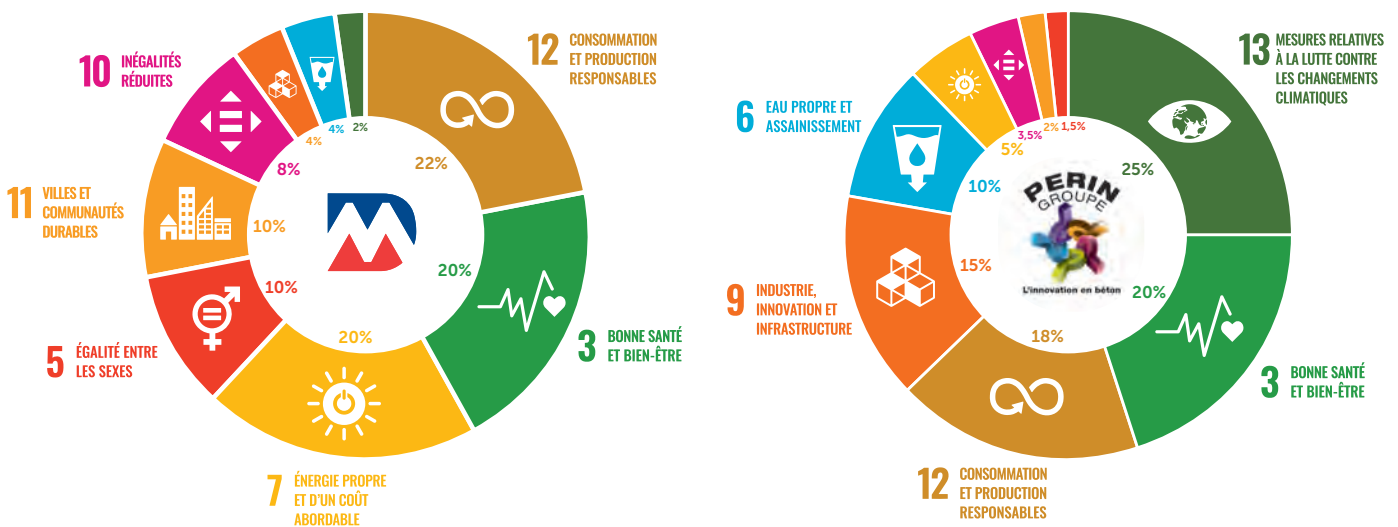
Par la suite, nous réalisons une pondération pour chaque action selon des degrés d'importance : état actuel de l'action, réglementation, impact sur l'environnement, impact sur les salariés.

L'importance des actions peut varier dans le temps selon divers facteurs : les avancées technologiques, la réglementation, les changements sociétaux ...

→ Une fois que nous aurons atteint notre objectif 2027, nous nous ferons évaluer par un organisme externe.



## RÉPARTITION DES ACTIONS



# CRÉER UN CADRE **SOCIAL DURABLE**

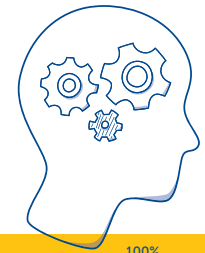
---





# CRÉER UN CADRE SOCIAL DURABLE

## 1 - Développement des compétences



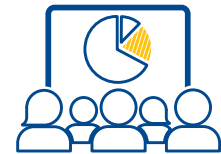
## ACTIONS ET RÉSULTATS

### • Développement des compétences :

*Enjeu majeur pour le Groupe Denis, notre objectif en terme de sécurité est de généraliser les audits trimestriels avec ses actions correctrices.*

Notre coordinatrice HSE a déjà réalisé, auprès des collaborateurs, des campagnes de sensibilisation aux risques potentiels des différents métiers de la distribution et de l'industrie et a contribué à la mise à jour de documents essentiels.

Chez Perin & Cie, la poursuite des formations de sécurité sur l'ensemble des sites a atteint les **860 heures de formations de sécurité en 2022**.



### • Modernisation des conditions de travail :

*Baisser la pénibilité dans les postes physiques et faciliter le travail des salariés.*

- Un projet de cour connectée est en cours de déploiement avec mise à disposition de 53 terminaux mobiles pour réceptionner la marchandise et réaliser des inventaires tournants.

- Un plan d'investissement ambitieux est mis en place pour notre outil industriel, Perin & Cie. L'objectif est d'éviter la manutention sur certains postes (Changement de 2 ponts roulants, mécanisation des isolants de thermorive, achat d'un gerbeur électrique...).

- Des investissements ont été validés pour DBI, notre industrie du bois, pour 2023.

### • Mise en œuvre d'un plan de développement des compétences :

*Former nos salariés pour renforcer leurs savoir-faire et connaissances.*

#### - Formation/sensibilisation à la démarche RSE :

Au lancement de notre démarche RSE, l'ensemble des responsables d'agence et d'usine ont bénéficié d'une formation, en interne, répondant à l'intérêt d'intégrer une démarche RSE au sein du Groupe.

#### - Formation responsable d'agence :

La 3<sup>ème</sup> promotion « Responsable d'Agence » a permis à 10 managers de suivre un cursus d'un an couvrant l'ensemble du périmètre de la fonction. Au-delà des 105 heures de formation, les équipes ont pu partager expériences et moments humains fédérateurs.

#### - Formation Développement personnel :



**41% des salariés** ont reçu une formation sur différentes thématiques : prise de parole en public, Microsoft Office, sécurité, produits techniques, CRM (Customer Relationship Management), outils de gestion, développement personnel et management, gestion de conflits.



Perin & Cie, **33% des salariés ont réalisé une formation dont 18% pour une formation autre que de la sécurité.**

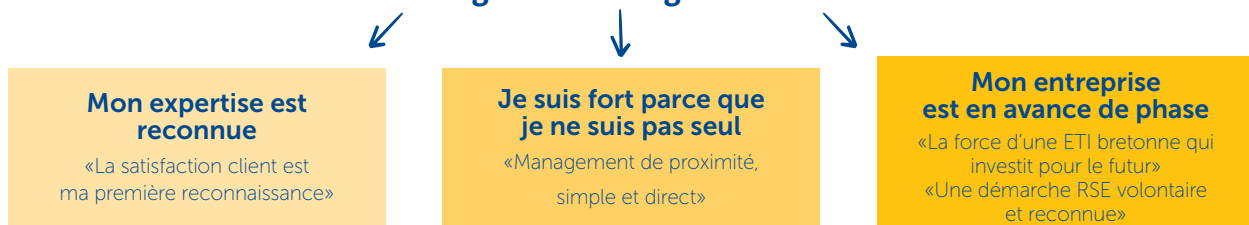
### • Renforcer le parcours d'intégration des nouveaux collaborateurs :

*Mise en place d'un processus Onboarding pour l'ensemble des sociétés du Groupe.*

En 2022, 11 nouveaux collaborateurs ont vécu ce parcours d'intégration d'une semaine, chez Denis Matériaux. Moment privilégié avec les managers du siège permettant de comprendre rapidement le fonctionnement de l'entreprise, accélérant la prise en main des outils pour une coopération positive et durable.

**Exemple :** Diffusion, en interne, d'un sondage d'attractivité employeur pour moderniser le rapport au travail en intégrant la vision des collaborateurs : 57.6% de répondants

#### Les grands enseignements



# CRÉER UN CADRE SOCIAL DURABLE

## 2 - Égalité au travail



## ACTIONS ET RÉSULTATS

### • Égalité professionnelle :

La mixité et la diversité constituent des facteurs d'enrichissement humain et de cohésion sociale. C'est aussi une source de progrès économique et social, d'efficacité, de modernité et d'innovation dans l'entreprise. Les femmes et les hommes tendent à être représentés à part égale dans toutes les fonctions et à tous les niveaux de l'entreprise.

Le groupe Denis a réaffirmé à travers **la signature, début 2022, d'un accord relatif à l'Égalité Professionnelle et à la qualité de vie au travail**, sa volonté de garantir à l'ensemble de ses salariés la non-discrimination et l'égalité des chances tant dans l'accès à l'emploi que tout au long de la vie professionnelle.

87/100

En **2022**, Denis Matériaux a reçu **une note de 87/100 à l'index d'égalité professionnelle** dans un secteur représenté par la gente masculine.

40/45

En **2022**, Perin & Cie a reçu **une note de 40/45 à l'index d'égalité professionnelle**.  
\*sous réserve d'éligibilité de tous les critères

### • Égalité des chances :

Pour remédier aux inégalités rencontrées par les femmes dans le domaine professionnel, notre plan d'action vise à assurer l'égalité réelle et concrète par des actions spécifiques, aussi appelées actions positives. Les mesures concernées s'appliqueront en matière d'emploi, de formation, de promotion, de rémunération et de conditions de travail.

#### Actions :

- Prendre en compte de la diversité en **formant les managers** aux principes et pratiques de non-discrimination lors du recrutement, à travers notre formation « Responsable d'Agence » évoquée à la page précédente.
- Faciliter l'articulation entre la vie personnelle et la vie professionnelle de ses salariés avec la mise en place du télétravail et d'une **adaptation de l'organisation du temps de travail** – Signature d'un accord sur l'aménagement du temps de travail en décembre 2022, pour l'ensemble du groupe Denis.

### • La parité dans les postes à responsabilité :

Nous cherchons à atteindre la parité totale dans les postes à responsabilité.

Aujourd'hui, au sein de Denis Matériaux et de Perin & Cie, **4 femmes sur 10 membres** sont présentes au comité de direction.



## Focus index égalité homme/femme :

■ Denis Matériaux ■ Perin & Cie

Pour l'index d'égalité professionnelle entre les hommes et les femmes, les résultats de cette année sont les suivants :



# CRÉER UN CADRE SOCIAL DURABLE

## → 3 - Favoriser le collectif



## ACTIONS ET RÉSULTATS

### • Impliquer au minimum 1 personne par site dans la démarche RSE :

*Pour dynamiser notre démarche RSE, nous avons la volonté de nommer des référents RSE sur les sites. Ces volontaires engagés auront pour mission de partager et de mettre en place des actions collectives en phase avec les spécificités terrain.*

Pour aller plus loin, en 2023, la création d'un outil de partage collaboratif verra le jour.

### • Rénovation des sites et des lieux de vie communs des collaborateurs :

*Afin d'améliorer le confort, l'environnement de travail des salariés et l'accueil de nos clients, cette rénovation se poursuit dans les agences Denis Matériaux.*

Ainsi, 8 sites ont été rénovés en 2022 :

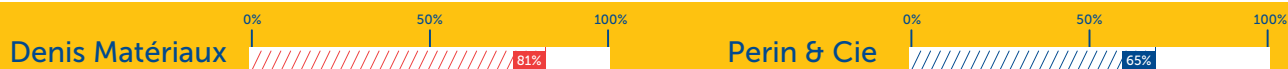
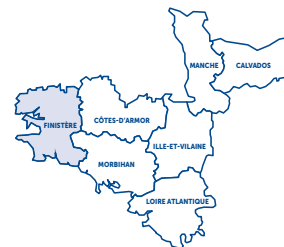
- Bain de Bretagne
- Saint Jacques de la Lande
- Isigny
- Guichen
- Le Breuil en Bessin
- Noyal Pontivy
- Danestal
- Guignen (siège)
- Pleurtuit

**Exemple :** Les rénovations des salles de pause : nouveaux mobiliers, nouveaux équipements et surtout une nouvelle décoration (sol et mur) !



# CRÉER UN CADRE SOCIAL DURABLE

## ➔ 4 - Impliquer dans son territoire et dans ses pratiques



## ACTIONS ET RÉSULTATS

### • S'investir davantage dans son territoire :

*Proche de notre territoire et de la vie de nos clients et salariés, nous avons le plaisir de participer à la vie associative des communes et collectivités locales.*

- À ce titre, Denis Matériaux a soutenu plus de 39 événements en 2022
- Perin & Cie soutient plusieurs écoles : Lycée BEAUMONT Redon - Lycée Marcel Callo Redon - ESLI de Redon - GRETA de Nantes - IUMM de Rennes - AFTEC de Rennes - Lycée ISSAT de Redon

### • Favoriser les postes d'alternant / stagiaire / contrat de professionnalisation :

*Pour attirer de nouveaux talents, l'alternance ou le stage qualifiant se sont imposés comme une des solutions majeures de nos futurs recrutements en CDI. Denis Matériaux et Perin & Cie ont choisi cette voie qui permet aux étudiants d'avoir une première expérience en entreprise.*

**Denis Matériaux :** 24 alternants + 18 stagiaires (11% des salariés)

**Perin & Cie :** 4 alternants + 11 stagiaires (8% des salariés)

### • Être Créateur d'emplois sur notre territoire :

En 2022, ce sont 8 nouveaux postes qui ont été créés dans le territoire breton pour Perin & Cie et Denis Matériaux.



### Exemple :

Pour l'intégration des nouveaux alternants dans leur futur poste, une journée de formation est programmée au siège social de Denis Matériaux à Guignen.

Cette journée est consacrée à la rencontre des alternants avec les responsables de l'entreprise. Une occasion de découvrir tous les métiers de l'entreprise et ses collaborateurs.

# FOCUS SÉCURITÉ



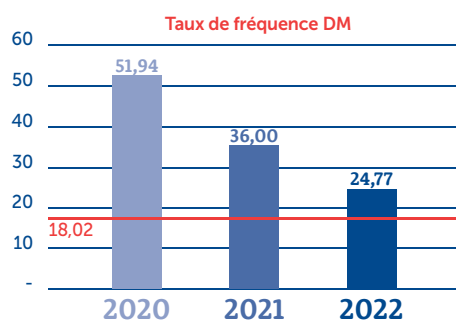
Cécile RICHARD - Coordinatrice Sécurité

Début 2022, une coordinatrice sécurité est arrivée chez Denis Matériaux. Depuis plus d'un an, Cécile travaille sur les grandes thématiques de la sécurité et met en place les procédés.



## • Création ou mise à jour de documents

- Livret d'accueil sécurité des nouveaux arrivants
- Classeur sécurité par agence
- Flash sécurité afin de communiquer sur les accidents
- Mise en place d'un tableau d'indicateurs sécurité



## • Dans les cours, les magasins et les dépôts

- Installation d'une nouvelle signalisation au sein des agences
- Révision des EPI (Equipement de Protection Individuelle) avec l'obligation d'une tenue haute visibilité (chasuble, veste, tee-shirt) dans la cour
- Mise en place des audits sécurité
- Poursuite de la mise aux normes des installations de protection incendie



## • Au niveau des salariés

- Stationnement en marche arrière obligatoire
- Participation aux réunions chefs d'agence et responsables secteur
- Intégration de la thématique sécurité à la CSSCT (Commission Santé, Sécurité et des Conditions de Travail)

### Au niveau du siège et de la plateforme :

- Exercice d'évacuation incendie avec intervention des pompiers de Guignen

### Au niveau des agences :

- Formation de 5 collaborateurs au CACES R489 (conduite en sécurité des chariots) et pour devenir formateur interne.
- Groupe de travail avec 4 magasiniers pour tester de nouvelles paires de chaussures de sécurité

### Au niveau de la société de transport DML :

- Recyclage de la formation AIPR (Autorisation d'Intervention à Proximité des Réseaux) pour 8 collaborateurs chauffeurs
- Formation de 3 collaborateurs au CACES R490 (conduite en sécurité des grues) et pour devenir formateur interne
- Groupe de travail avec 2 chauffeurs pour tester de nouvelles paires de chaussures de sécurité

### Au niveau du site DBI à Langon :

- Formation de 9 collaborateurs à la conduite en sécurité des ponts roulants
- Recyclage de la formation SST (Sauveteur Secouriste au Travail) pour 3 collaborateurs
- Formation à la manipulation des extincteurs et aux rôles de guide-file et serre-file pour les collaborateurs

# OPTIMISER NOS CONSOMMATIONS

---



# OPTIMISER NOS CONSOMMATIONS



## 1 - Réduire les consommations en agence



## ACTIONS ET RÉSULTATS

### • Sensibiliser les salariés à l'utilisation de l'énergie :

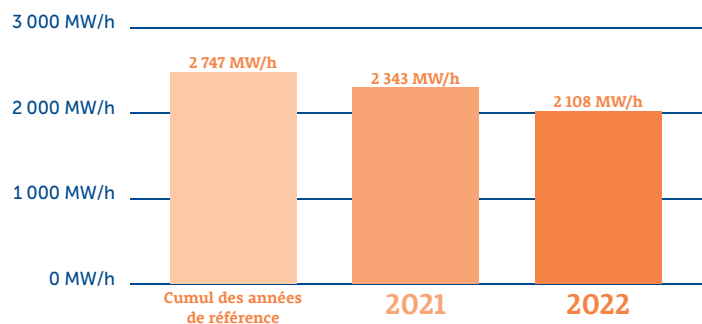
*Facteur essentiel pour diminuer nos consommations compte tenu de la crise énergétique.*

Un premier **état de notre consommation énergétique** et un **guide des écogestes** ont été mis en place. Depuis janvier 2022, nous transmettons les reportings mensuels de nos consommations (effets et résultats de nos engagement au quotidien comparatif N et N-1).

#### Résultats :

- Pour Denis Matériaux :  
**Diminution de 234MWh soit 10%** par rapport à 2021 **dont 154 MWh (-18,5%)** sur le dernier trimestre (consignes de réduction des consommations)
- Pour Perin & Cie :  
Légère **diminution de 17MWh** avec une hausse de l'activité.

Graphique des consommations d'électricité de Denis Matériaux



### • Dématérialiser les factures, les tickets de caisse et les fiches de paie :

Le projet est lancé en interne (horizon 2024).

### • Remplacer des systèmes d'éclairage et de chauffage au fioul ou gaz d'ici 2025 :

*L'objectif est de remplacer l'ensemble des anciens systèmes énergivores par des pompes à chaleur ou autres systèmes plus efficaces.*

À ce jour, 2 agences ont été équipées en éclairage LED (60% d'économie d'énergie sur l'éclairage).

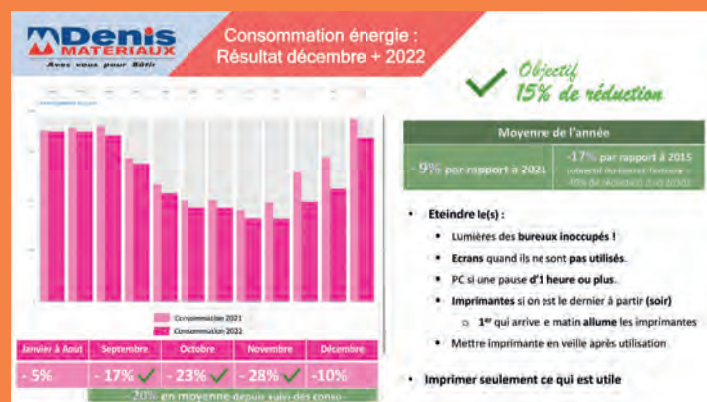
NB : **un partenariat a été conclu** avec la société Green Yellow qui nous accompagne dans la mise en œuvre des nouveaux éclairages, systèmes de chauffage et suivi de la consommation (cf. page 18).

Pour 2023, **15 agences** sont prévues.

## Rapport mensuel des consommations :

Graphique des consommations N et N-1

Evolution des consommations N par rapport à N-1



Consignes et éco-gestes



## 2 - Optimisation des transports



### ACTIONS ET RÉSULTATS

- **Le biocarburant : un axe stratégique pour la flotte des véhicules poids lourds**

*Pour 2027, 75% de nos véhicules devront rouler au biocarburant*

Chez Denis Matériaux, en 2022, 46% de la flotte utilisait le biocarburant OLEO 100

- soit 463,50 équivalent tonnes / CO<sub>2</sub> évitées !

Chez Perin & Cie, une cuve OLEO 100 a également été installée à Redon en fin d'année pour alimenter 5 poids lourds en 2023.

- **Passer l'intégralité de la flotte de chariots élévateurs en électrique :**



Nous n'avons pas intégré de nouveaux moyens de levage en 2022. En revanche, **une commande de 22 chariots électriques supplémentaires** a été passée pour réception en 2023.

- **Renouvellement des véhicules légers dits de faibles émissions :**

Nous n'avons pas intégré de nouveaux véhicules légers en 2022 mais **une commande de 24 véhicules électriques** est en cours pour 2023 dans le cadre d'une première vague.

#### Les plus d'Oléo 100 :

Après un lancement de l'OLEO en 2021, nous avons dupliqué la solution sur d'autres agences en passant :

- D'1 cuve à 6 cuves
- De 4 camions à 21 camions

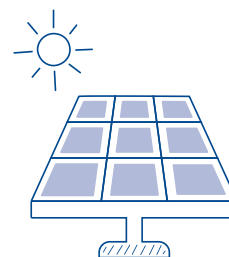
Cette solution va également nous permettre de circuler librement dans la futur Zone à Faible Emission de Rennes grâce à l'attribution de la Vignette Crit'air 1.





# OPTIMISER NOS CONSOMMATIONS

## 3 - Valorisation des ressources



## ACTIONS ET RÉSULTATS

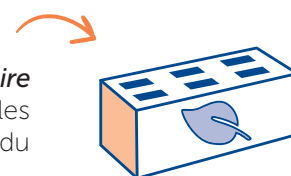
### • Installation des panneaux photovoltaïques sur l'ensemble des toits :

Par cette action qui a été dans les prémices de la démarche RSE, l'entreprise souhaite profiter de l'ensemble des toitures disponibles pour rendre autonome en énergie 50 % de nos agences.

En 2022, une première étude a été lancée dans plusieurs agences et sites industriels. Pour la partie Denis Solaire, la 1<sup>ère</sup> station sera installée courant 2023 à Danestal.

### • Fabrication de produits bas carbone :

Intégrer de nouveaux procédés de fabrication pour Perin & Cie est un enjeu prioritaire depuis plusieurs années. Des recherches sont en cours pour intégrer de nouvelles matières dans nos formulations permettant de réduire l'impact environnemental du produit et d'atteindre la neutralité carbone.



### • Incorporation des éléments recyclés dans les produits finis :

Les ressources naturelles utilisées sont limitées, le basculement vers une économie plus durable nécessite une réduction de l'exploitation de ces ressources, notre volonté est d'intégrer des éléments recyclés dans nos produits.

Des essais sont en cours pour adapter nos formulations BPE (Béton Prêt à l'Emploi) en généralisant l'utilisation des sables concassés de carrière. Une usine pilote est à l'essai pour **réutiliser les granulats recyclés**, issus du concassage des rebus de préfabrication par une entreprise de travaux public locale.

#### Les autres projets de R&D en cours :

- Fines de traitement de déchèterie BTP tamisées (fines recyclées)
- Laine minérale micronisée

### • Gestion de l'eau :

Les eaux de lavage des camions toupies de Perin & Cie et de Denis Béton sont **recupérées dans des bassins de décantation**. L'eau décantée est injectée directement dans le processus de production du béton prêt à l'emploi et des produits préfabriqués.



Pierre Alexis COUFFIN - Responsable Exploitation

## Focus panneaux solaires

### Deux modèles d'investissement :

- Investissement participatif :  
L'électricité revendue est rétribuée aux salariés ayant investi dans la société Denis Solaire.
- Travaux d'Investissement de l'entreprise :  
Favoriser l'autoconsommation des agences très consommatrices en énergie et maîtriser nos coûts énergétiques.

NB : après travaux préparatoires (renfort de charpente et/ou désamiantage, remplacement de couverture).

# FOCUS GROUPE DENIS ET GREENYELL

Une des actions majeures de l'année 2022 a été la recherche de solutions pour réduire nos consommations d'électricité et l'impact de nos processus.

Un inventaire des systèmes d'éclairage et de chauffage a été réalisé afin d'identifier les agences nécessitant des travaux et les prioriser.

## CONTRAT DE PERFORMANCE ÉNERGÉTIQUE

### • Chez Denis Matériaux

#### Constat :

Une grande partie de nos agences n'est pas équipée de systèmes de chauffage performants et certains éclairages sont encore en tubes fluorescents.

Pour nous accompagner dans la transition, nous avons fait appel à la société **GreenYellow** et lancé les changements sur **4 sites pilotes** :

- 3 agences Denis Matériaux (Saint Jacques de la Lande, Mordelles et Montfort)
- 1 agence Esprit Casa (Rennes)

#### Les modifications majeures:

- **Éclairage** : Passage en éclairage LED moins consommateur d'énergie, réajustement du nombre de modules et optimisation des installations.
- **Chauffage** : Suppression des anciens systèmes de chauffage, installation de pompe à chaleur (air/air ou air/eau).
- **Installation d'un module GTB** (Gestion Technique du Bâtiment) : Gérer à distance la température et les amplitudes de fonctionnement (éclairage et chauffage).  
Ce module va également nous permettre de :
  - Mesurer et piloter nos consommations électriques réelles (reportings).
  - Tenir les engagements du Contrat de Performance Energétique (CPE) avec notre partenaire GreenYellow.

### • Perin & Cie et SDM

Les premières approches ont commencé fin 2022. Les travaux porteront sur le système de chauffage, d'éclairage et surtout sur la consommation des outils de production.

Coté éclairage, sur certains sites, la LED a déjà partiellement remplacé les tubes fluorescents dans les bureaux, avec des capteurs de présence.

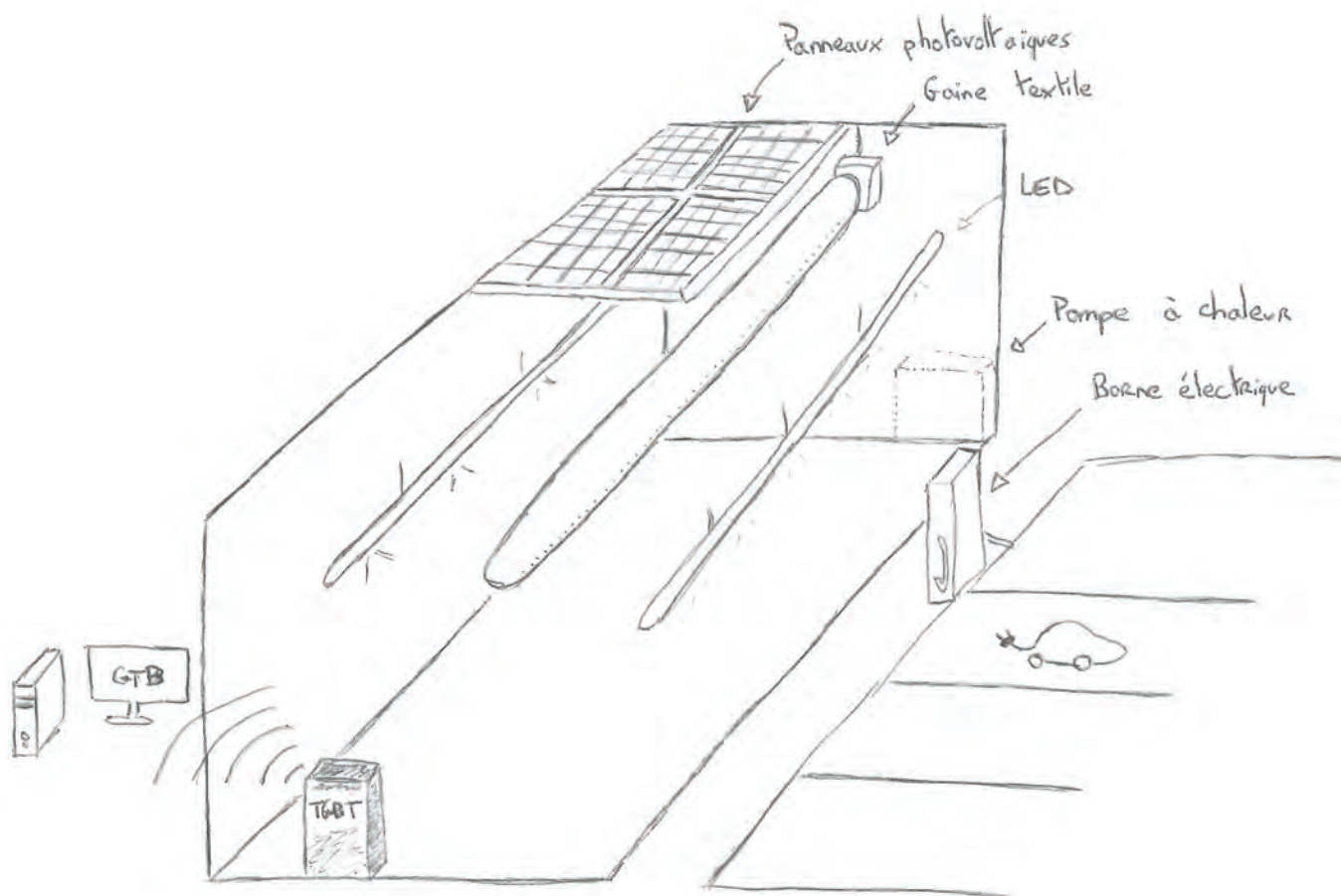
*L'objectif est d'avoir un impact conséquent sur la consommation énergétique, largement supérieure dans les industries.*



## BORNES ÉLECTRIQUES

**GreenYellow** nous accompagne également sur le sujet de l'installation de bornes électriques sur nos agences. A travers sa première commande de voiture électrique, **la société a amorcé le changement de sa flotte**. Nous devons équiper certaines agences d'une solution de recharge destinée aux salariés. **L'accès sera possible à tout utilisateur**.

Une étude est en cours sur **12 sites**, pour y installer les bornes pour **fin juin 2023**.



*Exemple de la solution installée par GreenYellow*

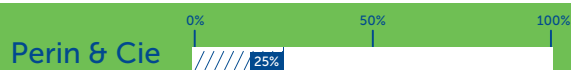
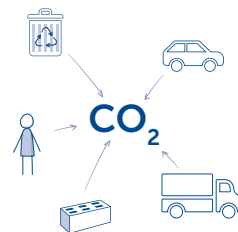
# SENSIBILISER À LA **DÉMARCHE RSE**

---



# SENSIBILISER À LA DÉMARCHE RSE

## → 1 - Évaluer nos performances



## ACTIONS ET RÉSULTATS

### • Apprendre à réaliser un bilan carbone :

*Nos entreprises émettent du carbone qui n'est pas quantifiable sans un outil adapté. Nous souhaitons nous former à la réalisation d'un bilan carbone.*

Un premier bilan a été réalisé au sein de Denis Matériaux et Perin & Cie. Nous avons pu **comprendre le fonctionnement d'un bilan carbone** (données à récolter et calcul à réaliser).

L'objectif 2023 est de réaliser une formation pour certifier notre calcul et la méthode afin de dupliquer ce bilan carbone dans tous nos sites. Cette formation nous autorisera à communiquer sur les résultats.

### • Améliorer notre bilan carbone chaque année :

*Nous avons décidé de séparer les données du bilan carbone en deux parties.*

D'un côté les données relatives aux « Achats de biens et services » pour évaluer l'évolution des émissions de CO<sub>2</sub> de notre plan de vente selon nos sources d'approvisionnement (une partie du scope 3).

De l'autre côté, nous allons communiquer sur le scope 1-2\* pour la partie bilan carbone de la société.

NB : La méthode est expliquée dans la rubrique « Focus Bilan Carbone » à la page 25.

### • Réaliser des plans d'actions pour améliorer notre empreinte carbone :

Concernant les bilans carbone (scope 3\*\*), nous avons émis en 2021 :

- 17 220 TCO<sup>2</sup> pour l'agence de Rennes Saint Jacques.
- 40 000 TCO<sup>2</sup> pour le site de Perin & Cie de Redon.
- Des pistes de travail ont été établies avec les parties prenantes.

### • Obtenir une labellisation ISO 26000 et évaluation Ecovadis :

*La demande du label ISO 26000 se fera quand nous obtiendrons un score de 80/100 en autoévaluation par l'entreprise.*

### • Impact carbone des produits conçus par Perin & Cie :

*Diminuer le nombre de kg de CO<sub>2</sub> émis par tonnes de blocs produits versus année 2021.*

La fabrication des blocs a été basculée de CEM II/A en CEM II/B, réduction obtenue de **10% en termes de CO<sub>2</sub>**.

\*le scope 1-2 correspond aux émissions directes d'une l'entreprise.

\*\* le scope 3 correspond à l'ensemble des émissions carbonées d'une entreprise.

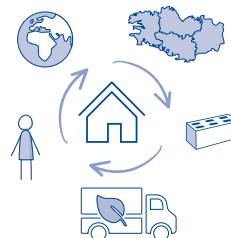


### Exemple :

Lors du lancement du premier bilan carbone de l'agence de Saint Jacques et de l'usine Perin & Cie de Redon, une réunion de rétribution des données a été organisée avec tous les responsables. Cette réunion a pour but de donner les premiers chiffres du bilan carbone de l'établissement audité. Lors d'un atelier collectif avec le bureau d'étude OI Consultants, nous avons trouvé des solutions et défini un plan d'action pour réduire encore notre impact carbone.

# SENSIBILISER À LA DÉMARCHE RSE

## → 2 - Implication de l'entreprise



## ACTIONS ET RÉSULTATS

### • Adhérer à des communautés orientées sur les démarches environnementales comme le coq vert :

Denis Matériaux a adhéré à la communauté Coq Vert de la BPI. Cette communauté nous sert à échanger avec d'autres entreprises sur divers sujets environnementaux et construire des synergies avec d'autres adhérents.

### • Garder des zones perméables sur chaque site :

*L'imperméabilisation des sols a un impact considérable sur la biodiversité, il est important pour nous de posséder des zones où l'eau puisse s'infiltrer.*

Les zones perméables cumulées représentent **35% en moyenne de la surface des agences dont 16% en pavés drainants.**

### • Tendre à évaluer nos fournisseurs sur leur démarche RSE :

*Nous souhaitons travailler avec des entreprises portant les mêmes valeurs que nous et ayant pour ambition d'améliorer leur impact sur l'environnement.*

Nous aborderons ce thème dans la page 24.

### • Sélection de produits biosourcés et éco-conçus :

*Nous souhaitons accélérer cette démarche pour enrichir notre offre, avec :*

- L'augmentation, dans notre plan de vente, de produits innovants développés par nos industriels.
- De nouvelles entreprises partenaires.

Chez Perin & Cie, la réduction de l'impact carbone des produits est une réalité. (Voir ci-dessous).



Ahmed BENDIMERAD - Directeur Innovation

### Focus Innovation :

Les produits à destination du bâtiment sont soumis à respecter la réglementation environnementale « RE2020 ». Pour concevoir des produits innovants, la société Perin & Cie est en recherche constante de solutions pour baisser l'impact carbone de ses produits. Ainsi différents prototypes sont en cours de développement :

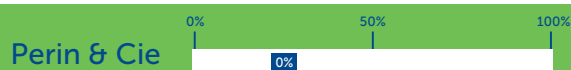
- Intégration d'éléments dit « puits carbone », permettant de capter le CO<sub>2</sub> pendant sa durée de vie. Des essais sont réalisés en intégrant de la sciure de bois B qui est considérée aujourd'hui comme un déchet non exploitable.
- Développement d'une nouvelle formule « Air'mousse » bas carbone.
- Développement d'une nouvelle filière de ciment à base d'argile de terre crue.
- Application de l'approche performantielle pour le développement des bétons bas carbone.



# SENSIBILISER À LA DÉMARCHE RSE



## 3 - Implication des collaborateurs dans les actions



## ACTIONS ET RÉSULTATS

- **Continuer la sensibilisation et la transmission auprès des salariés :**

Tri des déchets, éco-gestes et consommations énergétiques.

- **L'équipe RSE s'est agrandie :**

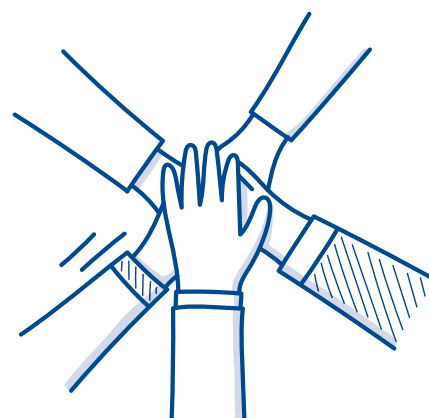
Avec l'intégration de plusieurs personnes dans le groupe de réflexion et d'animation qui pilote la transformation RSE de l'entreprise. Comme vous avez pu le voir au fil du rapport, ce sont tous les services qui sont impliqués : charte achats responsables, changement des équipements (éclairage + chauffage), ajout de la GTB, renforcement de la sécurité...

- **Le comité « COP RSE » se réunira tous les ans :**

Évaluation des résultats obtenus et feuille de route pour l'année suivante.

- **Réaliser un comité stratégique tous les 5 ans :**

Objectifs: bilan et enseignements de la période écoulée mise à jour du programme RSE et redéfinition des objectifs pour le quinquennat à venir.



### Exemple :

Avec le démarrage de la démarche RSE, nous avons lancé une phase de sensibilisation avec les collaborateurs.

- Explication de la démarche (facteurs externes et internes) et du plan d'action.
- Communication des consommations mensuelles des agences et ses évolutions par rapport aux mois de l'année précédente.

Dès le 1<sup>er</sup> septembre, nous avons communiqué des consignes d'éco-gestes (avant le plan de sobriété du gouvernement).



Ronan CHERBONNIER - Chargé de mission RSE

# FOCUS SENSIBILISATION AU BILAN CARBONE / QUESTIONNAIRE & CHARTE ACHATS RESPONSABLES

## SENSIBILISATION AU BILAN CARBONE

Avec le premier bilan carbone évoqué précédemment, une **réunion a été proposée aux fonctions supports sur les enjeux**. Ce fut un **moment d'échanges** pour comprendre les facteurs de création de cet outil, son utilisation et la finalité de la démarche.

Ces échanges ont également permis de percevoir la vision des salariés sur l'entreprise, les actions justes et impactantes qu'ils soutiennent dans l'exercice de leurs fonctions.



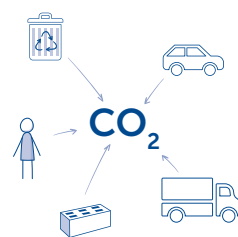
## CHARTRE ACHATS RESPONSABLES

Nous avons souhaité donner un cadre de référence commun entre nos équipes achats et nos fournisseurs en intégrant des **critères et engagements RSE**, pour tendre à l'amélioration continue. Nous avons la volonté d'améliorer nos gammes de produits au-delà de critères purement économiques. La charte a été réalisée et transmise aux 20 premiers fournisseurs de Denis Matériaux couvrant plus de 90% de nos achats.

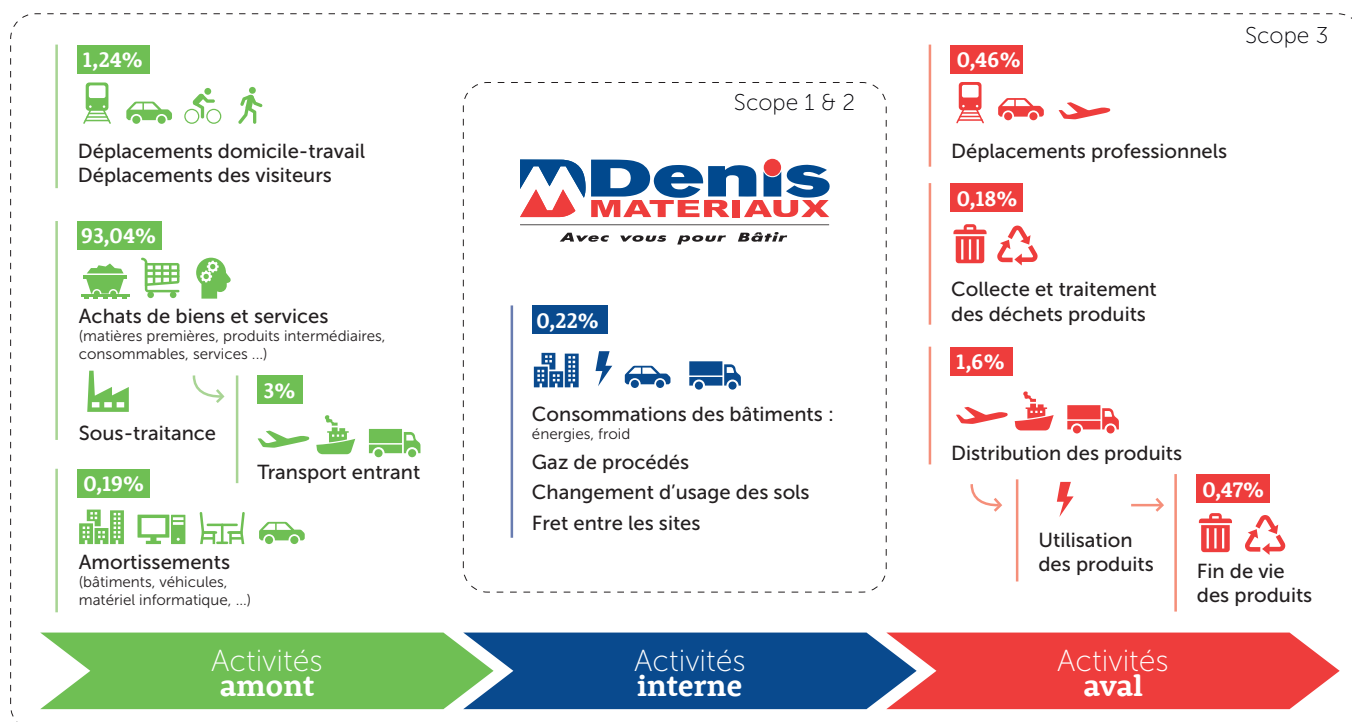
Un questionnaire a été transmis afin d'**évaluer les fournisseurs de l'entreprise**. On y retrouve des items concernant la partie R&D, RSE et sociale.



# FOCUS BILAN CARBONE



Pour aller plus loin dans le bilan carbone, voici le rendu du bilan carbone de l'agence de Saint Jacques de la Lande :



Pour chaque site, nous allons réaliser le bilan carbone. Ce scope nous permet de **comprendre les émissions indirectes** de Denis Matériaux et de Perin & Cie tels que : les déplacements des salariés, les déchets ou encore le transport de la marchandise en amont et en aval.






Pour Denis Matériaux, nous séparerons en deux l'analyse des données :

- Achats de biens et services.
- Le reste, c'est à dire la part liée à l'exploitation du site.



Chaque bilan sera corrigé selon chaque catégorie d'année en année. Nous pourrons **voir l'évolution des émissions de carbone** qui seront corrigées pour certaines catégories, si le périmètre évolue.

**Exemple :** Si le nombre de salariés dans l'agence augmente, correction du rapport aux déplacements domicile-travail.

Pour les données concernant les achats de biens et de services, ils vont nous permettre d'**évaluer l'impact de nos produits au global**. La base de notre travail vise à l'**amélioration de la qualité de l'offre**. Le premier bilan carbone réalisé sur l'agence de Saint Jacques de la Lande comporte un taux d'incertitude de 7%. Le second objectif est de diminuer cette incertitude en améliorant les caractéristiques précises des produits.

ODD	Actions	Détail de l'action	Indicateur de performance
	Renforcer la sécurité	Mise en place d'audits trimestriels avec réalisation d'un plan de suivi	Taux de fréquence
	Evaluation du bien être des salariés en agence	Questionnaire élaboré par service RH/RSE et fourni à chaque salarié pour évaluer le bien-être et pour apporter des améliorations	Note moyenne des questionnaires
		Dialogue social : Permettre aux salariés ayant des difficultés de partager avec ses responsables	Taux de conclusion d'accords
	Modernisation des conditions de travail	Permettre une baisse de la pénibilité dans les postes physiques tout en aidant à faciliter le travail des salariés et amélioration des locaux	Investissements
	Formation des salariés	Proposition de formation aux salariés en lien avec l'activité	% de personnes formées
	Réaliser les entretiens annuels des salariés	Réalisation d'entretiens tous les ans de tous les salariés de l'entreprise	% de personnes
Intégrer les nouveaux salariés	Un plan d'intégration formalisé pour chaque nouveau salarié	% de personnes intégrées	
	Femmes dans les instances de direction de Négoce / fabrication	Permettre une égalité des chances dans les embauches pour toute personne	Pourcentage de femmes/ collaborateurs
	Égalité des salaires entre les hommes et les femmes	Permettre à chacun de toucher le même salaire pour les mêmes postes	Index de l'égalité professionnelle
	Gestions des eaux industrielles	Réintégration dans la production de blocs ou recyclage pour extraire les boues et conserver l'eau.	Eau économisée
	Transports à faible émission et optimisation transport	Avec création de Zone à Faible Emission dans les grandes villes, déploiement de nouvelles énergies pour les poids lourds (ex Bioéthanol)	Taux de remplissage % carburant non fossile
	Chariots élévateurs : passage à l'électrique	Changement des chariots par des modèles électriques	% de chariots électriques
	Renouvellement flotte véhicules légers : passage à l'électrique	Recherche de véhicules plus vertueux dit «Véhicule faible émission»	% véhicule à faible émission
	Remplacement chaudières au fioul et gaz par pompes à chaleur	Changement des anciens systèmes de chauffage pour favoriser des chauffages écologiques et plus économiques	% sites avec pompe à chaleur
	Réduire la consommation de chauffage	Installation de GTB	Évolution Conso kW/m <sup>2</sup>
	Réduction de la consommation d'éclairage	Passage en LED et pose de capteur dans les lieux peu fréquentés	Consommation en kW/m <sup>2</sup>
	Production d'électricité photovoltaïque	Installer des panneaux solaires, dans les agences et les usines en revente ou en autoconsommation	Energie produite % autoconsommation
	Certification PEFC pour DBI	Certification PEFC repose sur la mise en place d'une traçabilité des bois, ou à base de bois, au sein de chaque entreprise de la récolte jusqu'au produit fini	Certification
	Pas de distribution de dividende	Il n'y a pas de distribution de dividende aux actionnaires chez Denis Matériaux, l'argent est investi dans l'exploitation et le développement.	Taux d'investissement par année
	Apporter au marché des produits porteurs de valeurs pour les clients	Proposer des produits bio-sourcés	Pourcentage de mix blocs
	Réaliser des investissements industriels	Investissement dans le développement industriel	Taux d'investissement par année
	Mécaniser et robotiser	Mécaniser les procédés de fabrication de produits de Perin & Cie pour diminuer la pénibilité	Investissement

ce	Denis Matériaux			Perin & Cie			Page
	Objectif de l'indicateur pour 2027	Points par autoévaluation	Points maximal par action	Objectif de l'indicateur pour 2027	Points par autoévaluation	Points maximal par action	
	18	4,0	5,0	30	2,3	6,0	9
	80/100	2,6	4,0				9
				100%	3,0	3,0	9
	> 1% CA	2,0	2,0	/	1,2	2,0	9
s	30%	4,0	4,0	25%	4,0	4,0	9
	100%	1,9	2,0	100%	0	2,0	9
s	100%	2,9	3,0	100%	1,1	3,0	9
		<b>17,4</b>	<b>20,0</b>		<b>11,6</b>	<b>20,0</b>	
/	50%	4,5	5,0	50%	1,2	1,5	10
	Index > 85	5,0	5,0				10
		<b>9,5</b>	<b>10,0</b>		<b>1,2</b>	<b>1,5</b>	
	100%	4,0	4,0	100%	7,5	10	17
		<b>4,0</b>	<b>4,0</b>		<b>7,5</b>	<b>10,0</b>	
	75%	2,9	3,0				16
	100%	0,5	1,0	60%	0,0	0,8	
s	100%	2,8	4,0	60%	0,0	0,8	16
on	50%	1,5	3,0	50%	0,0	0,5	16
	100%	1,5	3,0	100%	0,0	0,5	15
	30% économie	1,0	2,0	30%	0,0	0,5	15
	-50% en 2030	1,0	2,0	40%	0,0	0,5	15
	/	0,0	1,0	/	0,0	0,7	17
	80%	0,0	1,0	50%	0,0	0,7	
		<b>11,2</b>	<b>20,0</b>		<b>0,0</b>	<b>5,0</b>	
	Certification	0,8	3,0				17
	0%	1,0	1,0	0%	1,5	1,5	12
				50%	4,3	7,5	10
				2M€/an	3,0	3,0	10
				/	3,0	3,0	10
		<b>1,8</b>	<b>4,0</b>		<b>11,8</b>	<b>15,0</b>	

ODD	Actions	Détail de l'action	Indicateur de performance	
	Accessibilité pour tous aux locaux facilement	Rendre les sites accessibles	% nb sites accessible	
	Embauche et intégration de personnes présentant un handicap	Faciliter l'accès à des postes	% de personnes présentant un handicap	
	Intégration des jeunes et seniors	Intégrer des jeunes dans les équipes selon tous les types de contrats (CDD, CDI, alternances et stages) et des seniors en reconversion	% alternants / stagiaires / contrat pro	
			Pourcentage de jeunes (< 26 ans)	
		Pourcentage de sénior (> 45 ans)		
	Acteur investi localement	Soutien au développement des activités de la population locale	Nombre d'évènements soutenus	
	Séminaire et élection ambassadeurs de la démarche RSE	Sélection des salariés pouvant porter les enjeux RSE	% personnes volontaires	1
	Création du COP RSE	Création d'un comité qui se regroupe tous les 5 ans afin de mettre à jour le programme RSE. Faire le point sur les actions réalisées et sur les projets à venir	Participants aux réunions	
	Avoir des liaisons suivies avec des écoles et universités	Avoir des partenariats avec des universités ou écoles de la région	Nombre de liaisons	
	Chercher activement des solutions relatives à l'intégration de matières recyclées	Recherche pour intégrer des matières recyclées dans les futurs produits	Sujets R&D relatifs au recyclage	
	Intégrer des éléments recyclés dans les produits finis	Intégrer des matières recyclées dans les produits de Perin & Cie	Pourcentage de matières recyclées intégrées dans les blocs	
	Substituer les sables alluvionnaires par des sables concassés	Concassement de sables mécaniquement proche des propriétés des sables alluvionnaires	Pourcentage de sable concassés utilisés dans les produits préfabriqués	
	Économie circulaire	Les matériaux qui sont déclassés, de fin de séries ou abimés sont donnés	Tonnage de produits donnés	
	Achats de proximité et plus responsables	Ventes de produits venant d'Europe (France de préférence) et en lien avec les réglementations comme la RE2020	Provenance des produits	
	Dématérialiser les factures	Proposition de tickets de caisse par mail pour éviter les impressions	Papiers économisés	
	Formation aux éco-gestes	Formation sur des gestes plus écoresponsables pour limiter des consommations électriques, de chauffage, d'eau, de papier, d'encre et autres.	% de personnes formées	
	Cours en pavé drainant	Remplacer l'imperméabilisation des sols par des cours avec des pavés drainants favorisant l'entrée de l'eau dans le sol	% surface de pavé drainant	1
	Recyclage des déchets	Recyclage déchets bureaux / agences	Taux de matières recyclés	
	Bilan carbone entreprise et diminuer l'impact CO2 des produits	Diminution du nombre de kg de CO2 émis par tonne de blocs produits versus année 2021	Bilan carbone Nombre de kg de CO2 émis par tonne de blocs produits (réf année 2021)	D
	Chercher des solutions relatives au changement climatique pour la production de produit	Recherche des solutions industrielles pour réduire l'impact des processus de fabrication des produits.	Sujets R&D relatifs au changement climatique	
	Diag eco-flux	Les actions proposées suite à ces diagnostics ont été intégrées dans ce programme RSE	Améliorations des problèmes ciblés	

ce	Denis Matériaux			Perin & Cie			Page
	Objectif de l'indicateur pour 2027	Points par autoévaluation	Points maximal par action	Objectif de l'indicateur pour 2027	Points par autoévaluation	Points maximal par action	
	75%	3,2	4,0				11
nt	5% des postes	1,2	3,0	5% des postes	0,1	0,5	10
/	5%	1,0	1,0	5%	0,5	0,5	10
				20%	0,7	1,5	
				35%	1,5	1,5	
		<b>5,4</b>	<b>8,0</b>		<b>2,8</b>	<b>4,0</b>	
	50	4,3	5,5	Maintien de chiffre	0,1	0,5	12
s	15% des salariés	0,7	3,0	15% des salariés	0,0	0,2	11
s	10%	0,0	1,5	10%	0,0	0,2	23
				8	0,5	0,6	12
		<b>5,0</b>	<b>10,0</b>		<b>0,6</b>	<b>1,5</b>	
				3	9,0	9,0	17
s				10%	4,5	4,5	17
s				85%	2,6	4,5	17
		2,6	4,4				21
s	75% Français	3,1	4,4				22
	Amélioration continue	3,3	4,4				15
s	100%	1,7	3,3				23
nt	15% de la surface globale	1,1	1,1				22
s	60%	2,2	4,4				17
		<b>14,0</b>	<b>22,0</b>		<b>16,1</b>	<b>18,0</b>	
nis its	Diminution de 5%	0,4	1,6				21
				-20%	3,8	12,5	
				5	12,5	12,5	21
	100%	0,3	0,4				21
		<b>0,7</b>	<b>2,0</b>		<b>16,3</b>	<b>25</b>	

# PROJETS DÉMARRÉS EN 2023

- **Autoconsommation des agences et des usines (2023-2025)**

Comme vous avez pu le lire dans le rapport, les actions que nous allons mettre en place vont **fortement augmenter nos besoins en électricité**. En effet, même si nous avons réalisé des **économies d'énergie** importantes cette année, les investissements (véhicules électriques, pompes à chaleur, chariots électriques, chauffage des étuves...) vont avoir un impact fort sur nos consommations qui devraient, selon nos simulations, tripler dans les prochaines années. La **transition énergétique** ne sera pas un phénomène propre à notre groupe, c'est l'économie tout entière qui doit réinventer ses sources d'approvisionnement. En conséquence il nous a paru responsable de nous orienter sur l'**autoproduction d'énergie**.

Le projet du groupe est d'**équiper l'ensemble de ses toits de fermes solaires**. Pour cela, nous avons deux types de fonctionnement : Investissement participatif ou investissement par l'entreprise (cf. page 17).



Certaines de nos toitures, les plus anciennes, sont composées de plaques fibrociment contenant de l'amiante, nécessitant des **investissements très lourds**. La solution a été de lancer un appel d'offre pour réaliser des grands travaux : désamiantage et/ou renforcement de charpente, repose d'une toiture puis pose de panneaux solaires. Nous avons présélectionné une entreprise locale. Nous sommes actuellement en phase d'étude sur 20 sites.

Pour les **futures créations du groupe**, les projets seront directement attribués à Denis Solaire et les toitures seront **dimensionnées pour supporter du photovoltaïque**.



- **Améliorer la récolte des données des énergies.**

Pour le moment, la récolte de données d'énergie est réalisée avec les données transmises par ENEDIS et nos fournisseurs d'électricité. Les données pouvant être transmises tous les 2 mois pour certains contrats, nous avons la volonté de **réaliser des études plus poussées pour mesurer et piloter nos consommations d'énergie**. Pour cela, l'installation d'une **gestion technique du bâtiment** va nous permettre d'obtenir nos consommations jour par jour.

- **SRM**

Il va permettre au service achats d'améliorer la relation fournisseur et aux approvisionneurs d'optimiser la **gestion des stocks**.

La solution VANA de Rman Sync est un **Supplier Relationship Management** (SRM) collaboratif intégrant l'Intelligence Artificielle (IA) et du Deep Learning. Le logiciel optimisera la gestion des stocks selon les cas passés, la prévision des ventes et la météo.

Nous avons fixé quatre objectifs :

- Anticiper les besoins et réduire les cessions en interne donc moins de transport entre agences.
- Diminuer les stocks dormants.
- Améliorer la rotation de nos stocks.
- Améliorer le suivi et la qualité de la relation fournisseur.

Le travail de 2023 sera de **le mettre en place, le tester, le déployer sur tous les sites**.

# NOTES

---

---

---

---

---

---

---

---

---

---

---

---

---

---

---

---

---

---

---

---

---

---

---

---



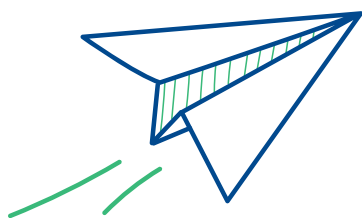






# RAPPORT RSE 2022

Denis Matériaux et Perin & Cie



**LE TRI  
+ FACILE**



BROCHURE

