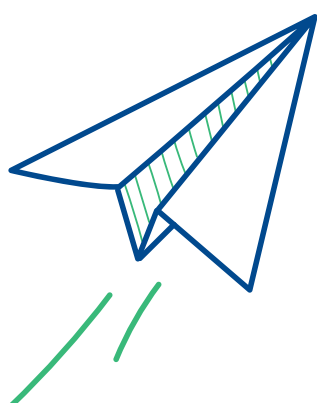


RAPPORT RSE 2021

Denis Matériaux & Perin et cie



CAP VERS 2027

SOMMAIRE

• Éditorial du directeur	p.4
• L'entreprise	p.5
• Notre démarche RSE	
Présentation	
Les trois grandes thématiques	p.6
Les Objectifs de Développement Durable.....	p.6
Méthode de scoring	p.7
Nos premiers résultats par thématique.....	
Créer un cadre social durable	p.8
Optimiser nos consommations	p.14
Sensibiliser à la démarche RSE.....	p.18
Tableau complet des actions	p.22
• Perspectives	p.26



ÉDITORIAL



Denis Matériaux est une entreprise familiale créée en 1979. Au plus près des chantiers, nous fabriquons et nous distribuons des matériaux de construction.

Notre maillage territorial nous permet de développer des services de proximité et de répondre aux besoins des clients. Conscients des enjeux environnementaux actuels et à venir, nous avons intégré un chargé de mission RSE au sein du Groupe DENIS pour **suivre notre démarche RSE et favoriser l'implication de tous** au niveau du Groupe.

“ **Nous avons un rôle important à jouer dans la transition énergétique** ”

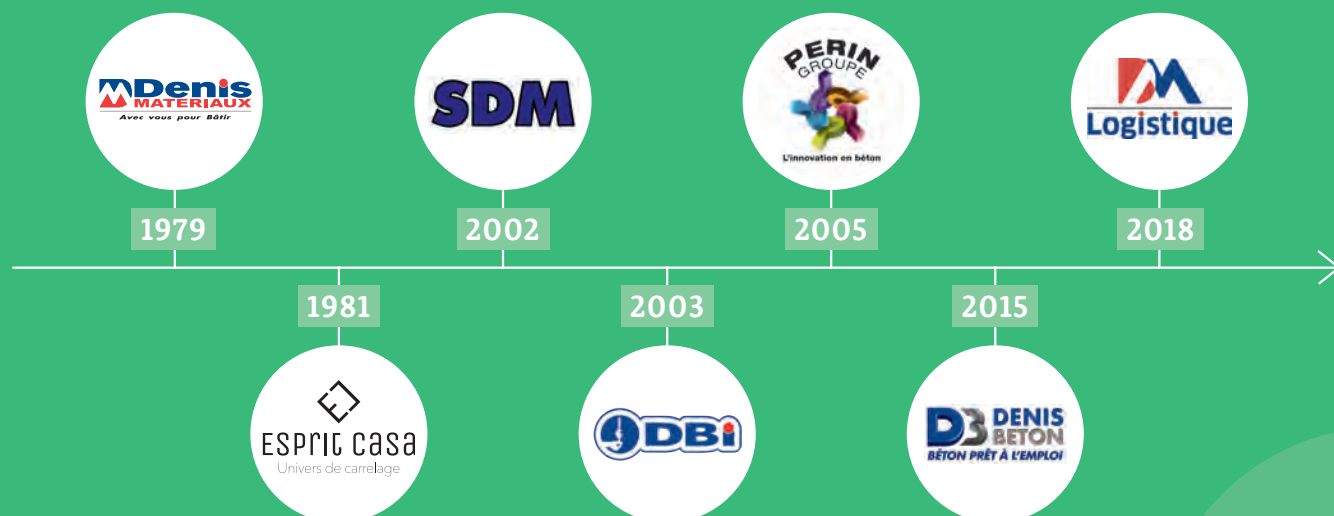
Nous sommes tous concernés. Chaque collaboratrice et collaborateur du Groupe a un rôle à jouer pour atteindre les objectifs ambitieux de notre démarche RSE «Cap 2027». Il est important pour nous de **s'impliquer humainement** pour atteindre des objectifs ambitieux de notre « **Cap vers 2027** » que vous allez découvrir dans ce rapport.

Je suis fier de vous présenter notre **démarche RSE** et le «Cap 2027» que nous nous sommes fixé chez Denis Matériaux et Perin & Cie.

Bonne lecture.

Renan Denis,
Président Directeur Général

NOTRE HISTOIRE



L'ENTREPRISE



- Points de vente 🏠 x 23
- Dépôt de matériaux 🏠
- Plateforme de stockage 🏠



- Agences spécialisées en carrelage et aménagements intérieurs et extérieurs 🏠 x 6



- Usine de transformation et façonnage du bois 🏭



- Usines de béton préfabriqué 🏭 x 6



- Centrales à béton prêt à l'emploi 🏭 x 3



- Usine de fabrication de menuiseries PVC 🏭



- Entreprise de logistique 🏠

Entreprise **familiale** et à taille humaine



500 collaborateurs



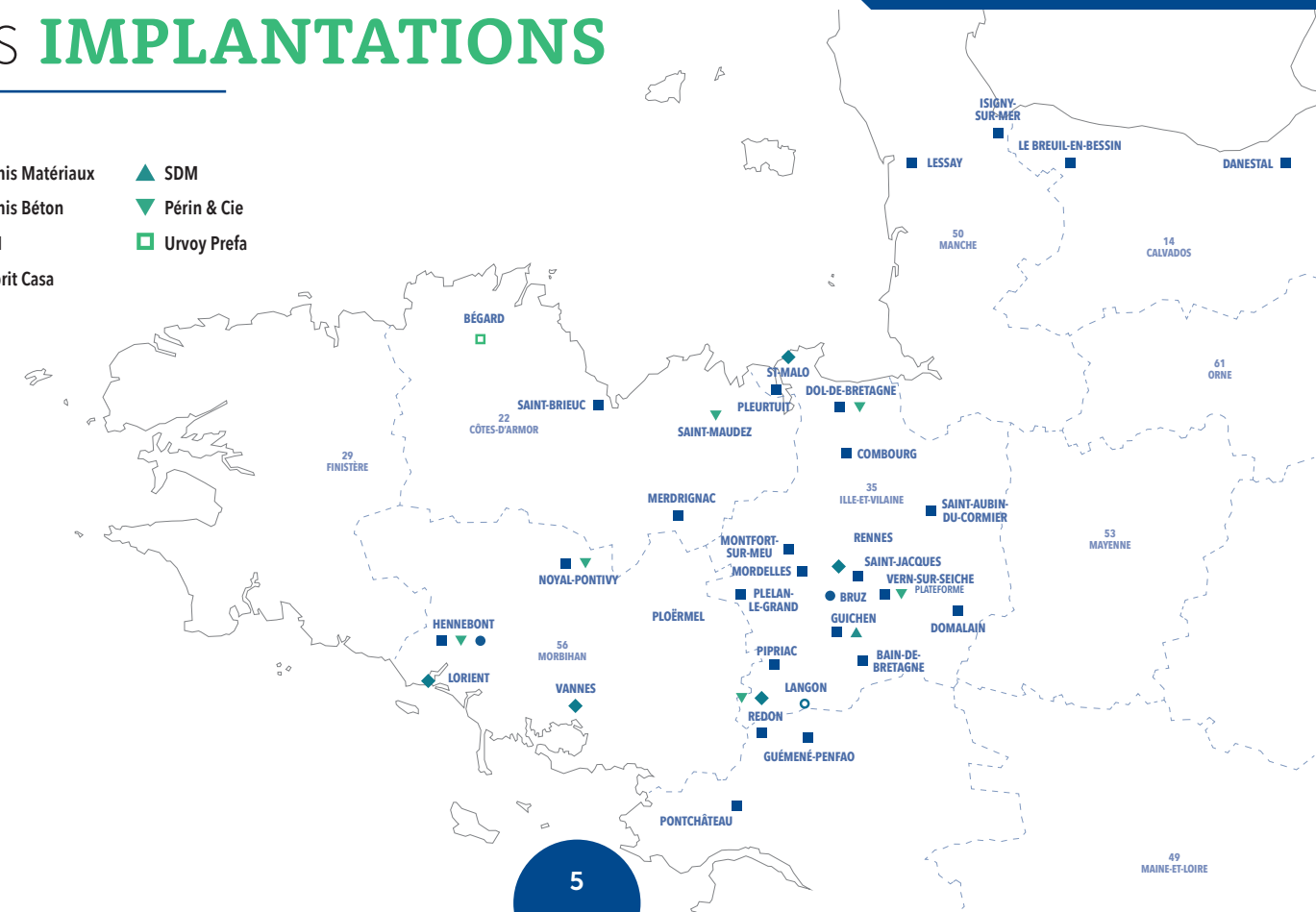
Développement des territoires

Chiffre d'affaires de **143M€**



NOS IMPLANTATIONS

- Denis Matériaux
- Denis Béton
- DBI
- ◆ Esprit Casa
- ▲ SDM
- ▼ Périn & Cie
- Urvoy Prefa



PRÉSENTATION

LES 3 GRANDES THÉMATIQUES

Le groupe Denis Matériaux est engagé dans une **politique environnementale**. Nous avons décidé de matérialiser les efforts parcourus et de structurer une démarche de Responsabilité Sociétale des Entreprises avec **un objectif « Cap RSE 2027 »**.



LES OBJECTIFS DE DÉVELOPPEMENT DURABLE DE L'ONU

Nous avons conçu cette démarche en consultant plusieurs entités du groupe pour avoir une **vision d'ensemble**. Cette démarche comporte des objectifs définis avec des actions pour y parvenir. Nous sommes heureux de pouvoir les partager avec

vous. Cette démarche s'appuie sur les Objectifs du Développement Durable (ODD) de L'ONU. Nous avons retenu **9 ODD pondérés par ordre d'importance** (pictogrammes en couleur ci-dessous, 3,5,6,7,9,10,11,12,13).



LA MÉTHODE DE SCORING

Pour connaître l'état d'avancement de notre démarche, nous allons dans un premier temps nous auto-évaluer.

L'objectif est d'obtenir la note maximale de 100/100 en 2027.

Pour réaliser cette auto-évaluation, nous avons décidé de donner un ordre d'importance aux **Objectifs du Développement Durable (ODD)** retenus selon l'impact qu'ils ont sur les entités.

Par la suite, nous réalisons une pondération pour chaque action selon des degrés d'importance : état actuel de l'action, réglementation, impact sur l'environnement, impact sur les salariés.

C'est ainsi que nous avons construit le **plan d'action RSE à suivre**. L'importance des actions peut varier dans le temps selon divers facteurs : les avancées technologiques, la réglementation, les changements sociétaux ...

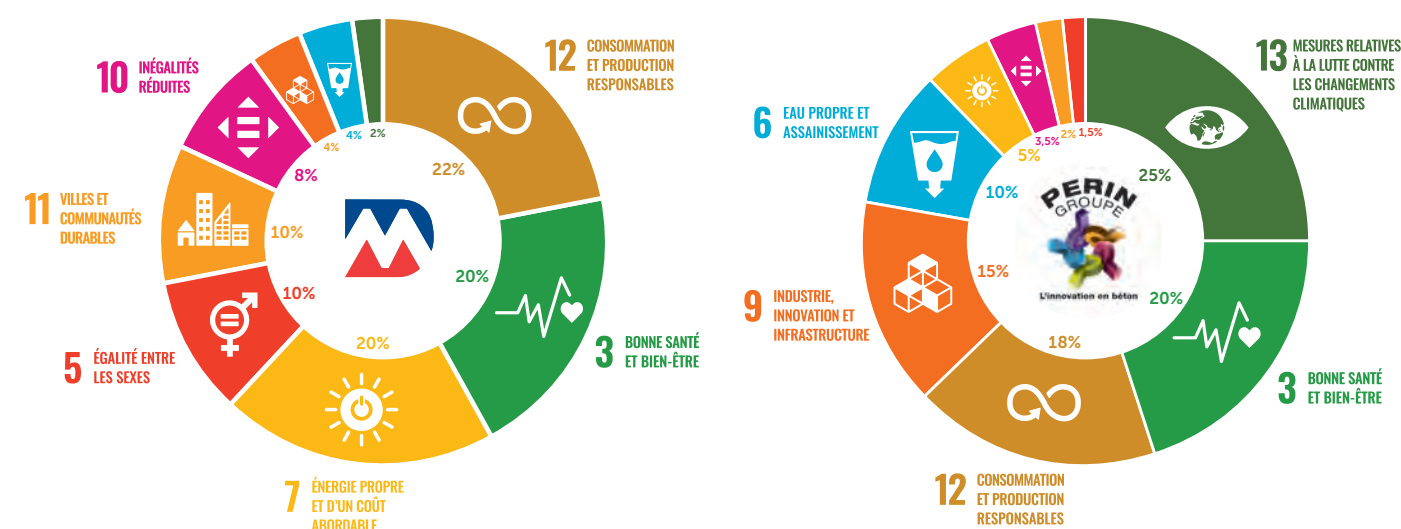
→ Une fois que nous aurons atteint notre objectif 2027, nous nous ferons évaluer par un organisme de notation externe.

Note Denis Matériaux 2021 :
61,7/100

Note Perin & Cie 2021 :
61,9/100

Note Groupe par autoévaluation 2021 :
61,8/100

RÉPARTITION DES ACTIONS



CRÉER UN CADRE SOCIAL DURABLE

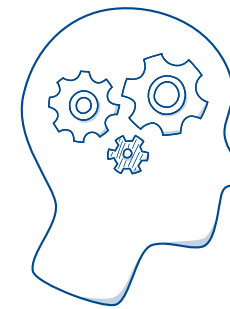


ACTIONS ET OBJECTIFS



1 - Développement des compétences :

La volonté du groupe Denis est de proposer un cadre de travail favorisant le **bien-être et à la sécurité de nos salariés**.



OBJECTIFS :

- Assurer la sécurité et le respect des règles d'hygiène
- Proposer des formations aux salariés pour renforcer leurs aptitudes
- Modernisation du rapport au travail en intégrant la vision des collaborateurs
- Proposer un parcours intégration des nouveaux collaborateurs et un programme d'apprentissage des équipements

Spécifique  • Mise en place d'un questionnaire du type « best place to work »



2 - Égalité au travail :

Le travail doit être **accessible à tous dans les mêmes conditions**.



OBJECTIFS :

- Rester à un résultat supérieur à 85/100 à l'index d'égalité professionnelle
- Ouverture de postes plus inclusifs (Handicap visuel, handicap auditif, PMR...)
- Atteindre la parité dans les postes à responsabilité

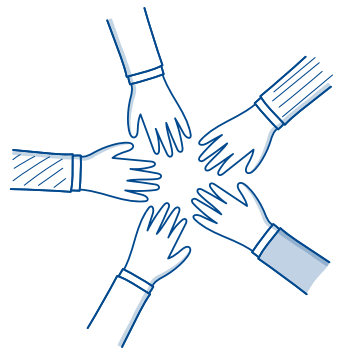


ACTIONS ET OBJECTIFS

(SUITE)

3 - Favoriser le collectif :

La prise en compte des **avis des collaborateurs** sur l'entreprise est le meilleur moyen d'**avancer durablement** sur des sujets comme la **modernisation du système de travail** (intranet, outils de travail collaboratif)



OBJECTIFS :

- Impliquer au minimum 1 à 2 personnes par site dans la démarche RSE et dans sa conception
- Être en dessous du taux de fréquence du référentiel accident (TF actuel = 36)
- Rénovation et embellissement des lieux de vie communs des collaborateurs : cuisine, salle de pause...



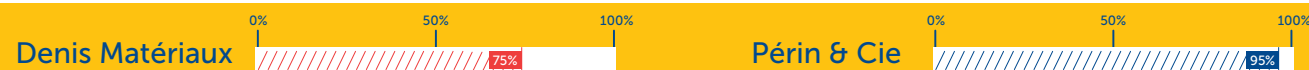
4 - Impliquer dans le territoire et dans ses pratiques :

L'entreprise est fière de son **implication dans les territoires**. Elle s'investit pour **promouvoir la communication** auprès d'associations et partenaires locaux. Le groupe ouvre de **nombreuses opportunités aux étudiants** pour réaliser une alternance ou un stage dans nos services.



OBJECTIFS :

- S'investir davantage dans son territoire
- Favoriser les postes d'alternant / stagiaire / Contrat Pro ...
- Création de multiples emplois dans le territoire breton



CHIFFRES CLÉS DU THÈME 1

CHEZ DENIS MATÉRIAUX



Le comité de direction est composé de **4 femmes sur les 9 collaborateurs**

87/100

En 2021, Denis Matériaux a reçu **une note de 87/100 à l'index d'égalité professionnelle** dans un secteur représenté par la gente masculine



Promouvoir les talents du territoire : une exposition **d'art est renouvelée tous les 3 mois au siège**



L'entreprise a intégré au sein de ses équipes **22 stagiaires, 11 alternants et 2 contrats professionnels**.



Denis Matériaux est très attaché à soutenir les associations du territoire. En 2021, nous avons été partenaire de **60 événements avec plus de 450 banderoles distribuées**



La statue Saint Conwoïon a été **inaugurée dans la commune de Carnoët**

CHEZ PERIN & CIE



En 2021, le groupe PERIN a réalisé plus de **935 heures de formation sur la sécurité**



Le comité de direction est en parité totale avec **5 femmes et 5 hommes**

ACTIONS COMMUNES



Depuis mai 2022, le groupe a mis en place un **Plan Épargne Entreprise**



Avec les partenaires sociaux de Denis Matériaux et de Perin, une signature est en cours sur **l'actualisation des accords du temps de travail**

FOCUS **ATTRACTIVITÉ**

C'est grâce à ses collaborateurs et à leur implication, que **le Groupe DENIS MATERIAUX a pu se développer** comme il l'a fait depuis sa création.

Pour assurer la **performance économique** des activités de demain, il est indispensable de continuer à **attirer de nouveaux talents**, de les fidéliser, de s'assurer du maintien et du **développement des compétences** de l'ensemble des salariés et de leur satisfaction.

Pour continuer à **développer sa notoriété** en qualité d'employeur et donner envie à de nouveaux collaborateurs de le rejoindre, le Groupe DENIS MATERIAUX s'appuie sur une politique de recrutement

priviliégiant les contrats permanents, des **dispositifs de recrutement innovants** et des partenariats forts avec des écoles référentes sur son territoire et ses métiers.

Il s'attache également à avoir une **politique de formation et de mobilité interne**, en cohérence avec son ambition d'être une entreprise apprenante et avec sa volonté de donner de réelles opportunités d'**évolution aux collaborateurs** curieux, responsables et désireux d'entreprendre.

Enfin, le Groupe **favorise un dialogue social** de qualité et s'applique à renforcer sa marque employeur.

ACTIONS EN COURS OU A VENIR

Recrutement de nouveaux collaborateurs

- Recrutement principalement en contrat à durée indéterminée, de plusieurs dizaine de salariés chaque année sur les métiers de la vente, du management de centre de profit et de la logistique pour l'ensemble des sociétés et territoires du Groupe DENIS.
- Utilisation agile des plateformes et des nouveaux outils digitaux (job boards, sites d'emploi et de recrutement, réseaux sociaux, etc.) pour permettre aux candidats de découvrir les métiers du Groupe et de mieux percevoir ses valeurs.
- Animation des dispositifs de recrutement existants du Groupe : journées de job dating, programme de cooptation, participation à des Forums écoles et mise en place de partenariats avec certaines d'entre elles.

Rappel des valeurs du Groupe DENIS :



la PROXIMITÉ

la PERFORMANCE

l'HUMAIN

l'INDÉPENDANCE



Marque employeur

- Participation active à des salons métiers sur l'ensemble du territoire pour promouvoir le Groupe et les métiers de la distribution de matériaux de construction ainsi que de la logistique.
- Parcours d'intégration systématique de deux semaines pour les nouveaux entrants
- Événements internes réguliers (Cérémonie de remise des médailles du travail, Soirée Team building, événements sportifs (SOCCER...) pour partager des moments de convivialité.



Dialogue social

Mise en place avec les partenaires sociaux d'un accord sur l'aménagement du temps de travail et la qualité de vie au travail en 2022, incluant notamment la possibilité de télétravail pour les collaborateurs bureaux.
Accord en faveur de l'égalité professionnelle signé en 2021 par les organisations syndicales représentatives pour l'ensemble des sociétés du Groupe.

Insertion professionnelle des jeunes

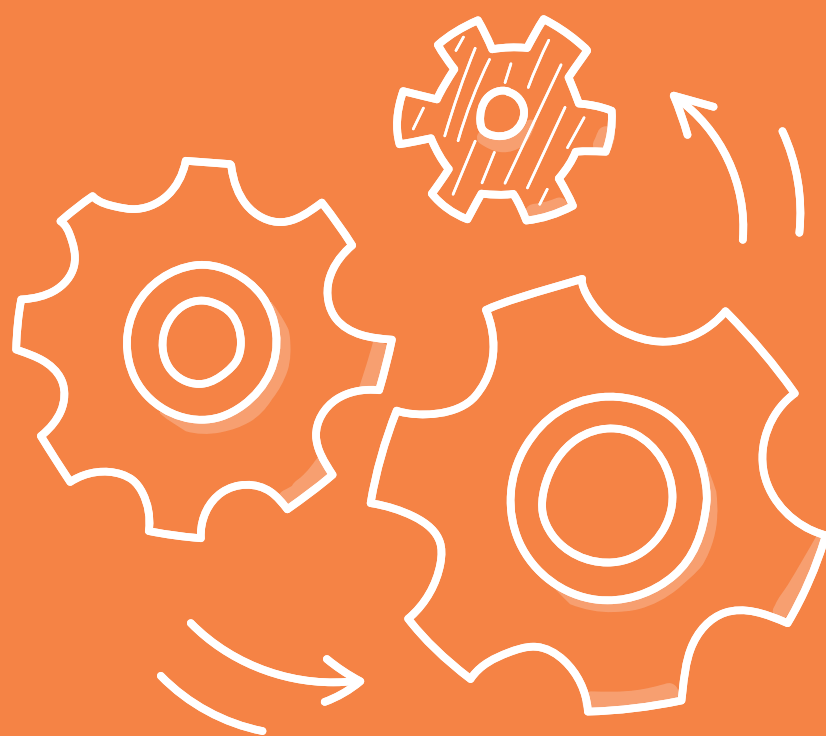
- Plusieurs dizaines de jeunes recrutés chaque année dans des sociétés du Groupe : plus de 50% des salariés ont moins de 35 ans.
- Déploiement en 2021 d'une campagne de recrutement en alternance massive sur l'ensemble des métiers.
- Développement de l'accueil de stagiaires
- Partenariats avec de nombreuses écoles en France, dont AFTEC de Rennes, Institut du bâtiment de Guérande..... etc.



Développement des talents

- Campagnes annuelles d'entretien d'évaluation et de développement et d'entretien professionnel permettant un échange privilégié entre le salarié et son manager.
- Poursuite du Programme de formation des chefs d'agence, initié en 2019, et destiné à former et accompagner les managers de demain.

OPTIMISER NOS CONSOMMATIONS

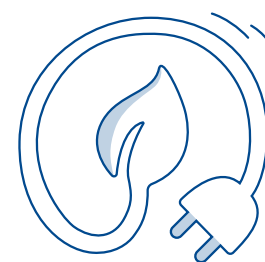


ACTIONS ET OBJECTIFS



➔ 1 - Réduire les consommations en agence :

La préservation des **ressources naturelles** est un enjeu important du groupe Denis. Nous travaillons sur la **réduction de nos consommations énergétiques**. Pour cela, nous implantons progressivement des pompes à chaleur dans toutes les agences, dématérialisons les factures et tickets de caisse et réduisons le flux de déchets internes.



OBJECTIFS :

- Sensibiliser les salariés à l'utilisation de l'énergie : au travail et à domicile
- Dématérialiser les factures, les tickets de caisse et les fiches de paie
- Allongement de la durée de vie des palettes et réutilisation des palettes perdues
- Proposer un parcours d'intégration des nouveaux collaborateurs et un programme d'apprentissage des équipements
- Remplacer tous les systèmes de chauffage au fioul ou au gaz non performants d'ici 2025

Spécifique • Gestion / traitement des eaux de lavage



➔ 2 - Optimisation des transports :

Les transports représentent une grande part des consommations de l'entreprise et des **émissions de gaz à effet de serre**. Nous nous tournons vers des **solutions plus responsables** et repensons les modes de déplacements afin de **réduire notre impact carbone**.



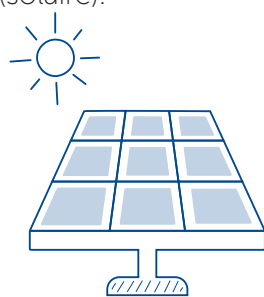
OBJECTIFS :

- Avoir 75% de la flotte de poids-lourds en biocarburant
- Passer l'intégralité de la flotte de chariots élévateurs en électrique
- Renouvellement de 50% la flotte de véhicules légers avec des véhicules à faibles émissions



3 - Valorisation des ressources :

Le Groupe met en place des processus de réduction des émissions de carbone lors de la conception de nos produits béton, il développe également l'installation de systèmes de production d'énergies renouvelables (solaire).

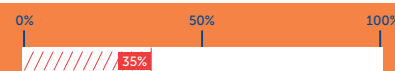


OBJECTIFS :

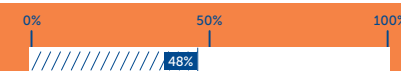
- Installer des panneaux photovoltaïques sur tous les toits du groupe
- Intégrer la notion d'économie circulaire dans notre fonctionnement
- Fabrication de produits bas carbone
- Investir dans les industries innovantes proposant des solutions à l'élaboration de produits éco-conçus
- Incorporer des éléments recyclés dans les produits finis

Spécifique

Denis Matériaux



Périn & Cie



CHIFFRES CLÉS DU THÈME 2

Pour répondre à « Optimiser les transports » pour Denis Matériaux



En partenariat avec le groupe Avril, nous avons choisi la solution du biocarburant OLEO100 pour notre flotte de poids-lourds. Ce biocarburant est conçu à partir de colza issu exclusivement de l'agriculture française apportant des nombreux services écosystémiques lors de sa production. Une première cuve a été installée en 2021 dans l'agence de Saint-Jacques.

- Sur l'année 2021 qui a marqué le lancement de l'OLEO100 chez Denis Matériaux, l'entreprise a réalisé une économie de 64 tonnes d'équivalent CO₂
- 4 camions ont reçu un retrofit permettant de fonctionner avec ce nouveau carburant



Nous avons intégré au sein du pôle logistique un nouveau logiciel du groupe Berto permettant de réduire les consommations de carburant en optimisant les tournées (temps de trajets, comprendre le temps passé sur chantier avec les missions réalisées)

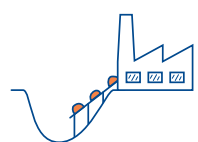
Pour répondre à « Valorisation de l'énergie » pour Denis Matériaux



Une nouvelle société a été créée sous le nom de Denis Solaire. Cette société, indépendante des activités de l'entreprise, permet aux employés d'investir dans des projets participatifs et à financer des projets d'implantation de panneaux solaires sur les sites du groupe.

- Un premier projet est en conception sur l'agence de Danestal et verra le jour en 2023.

Pour répondre à « Optimiser les transports » pour Périn & Cie



La société Perin a installé une usine de fabrication de béton à Saint Maudez au cœur d'une carrière d'extraction de matières premières soit un gain de 240 000 kms parcourus chaque année.

- Une économie de 21,5 tonnes de CO₂

Pour répondre à « Valorisation des ressources » pour Périn & Cie



Perin a élaboré un plan de réduction des émissions de GES de ses procédés. Ce plan vise à diminuer de 30% son impact sur l'environnement d'ici 2030.

FOCUS OLEO100

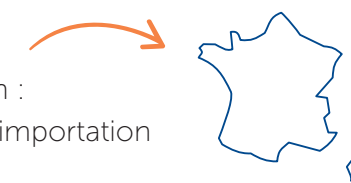
Le **carburant Oleo100** est un **biocarburant** conçu par Saipol, filiale du groupe Avril. Saipol est une entreprise spécialisée dans la valorisation des oléoprotéagineux qui s'est lancée dans la conception d'un **carburant pouvant être utilisé à 100% par les poids-lourds**. Le principe est de proposer un carburant 100% français issu de l'agriculture avec un bilan carbone inférieur à celui du gazole.

Comment peut-on obtenir un bilan carbone inférieur à celui du carburant fossile ?

À l'inverse des animaux qui inspirent de l'oxygène pour dégager du CO₂, les plantes, par la photosynthèse, captent le CO₂ pour rejeter de l'oxygène. Ceci permet de **réduire le bilan carbone** de ce biocarburant par rapport au gazole qui est un carburant fossile, et ainsi de lutter contre le réchauffement climatique.

Pour certifier une économie de CO₂ de 60% minimum par rapport au gazole, une attestation de durabilité est fournie par Oleo100. Cette attestation est basée sur un système de durabilité reconnu par les Pouvoirs Publics et la Commission Européenne et certifiée par Bureau Veritas.

Quel enjeu pour l'agriculture française ?



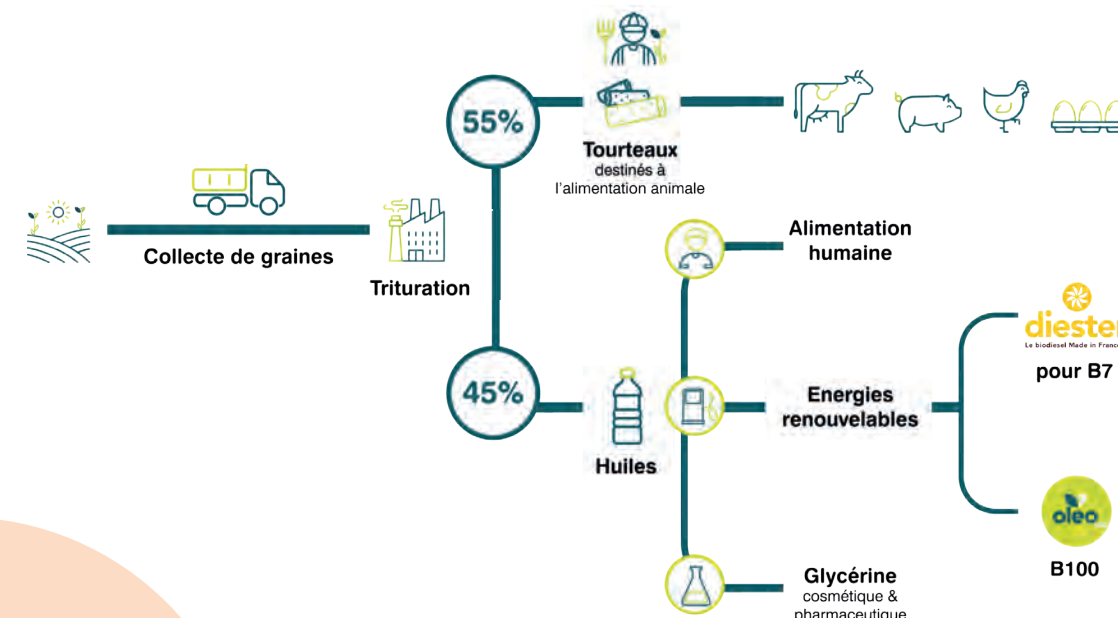
La culture du colza permet, après trituration des graines, la production :

- De tourteaux de colza pour l'alimentation animale qui vont limiter l'importation de tourteaux de soja venus d'Amérique du sud ;
- De l'huile nécessaire à l'alimentation humaine : le besoin français en huile raffinée alimentaire est satisfait à 100% par la production française ;
- De biodiesel qui permet de limiter les importations de gazole
- De la glycérine, composant essentiel de nombreux produits pharmaceutiques.

Cette culture profite à toute une filière française : Oleo100 est l'un des débouchés de cette filière qui répond avant tout à une demande croissante en protéines végétales.

Quel impact pour l'environnement ?

Oleo100 **est biodégradable, non bio toxique**, et classé non dangereux pour les hommes et l'environnement. De plus Oleo100 n'est pas classé ATEX/ICPE car son point éclair (température à partir de laquelle un liquide peut s'enflammer au contact d'une étincelle) est supérieur à 100°C.



SENSIBILISER À LA DÉMARCHE RSE

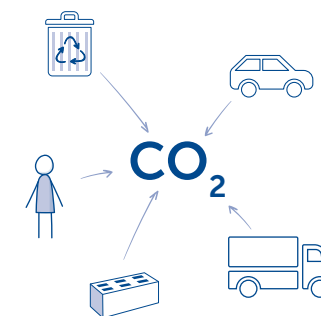


ACTIONS ET OBJECTIFS



➔ 1 - Évaluer nos performances :

L'objectif est d'intégrer une démarche RSE et d'**améliorer l'impact de l'entreprise sur son environnement**. Des diagnostics des flux énergétiques ont été réalisés et ont aidé à concevoir ce programme. Un **bilan carbone** sera réalisé chaque année afin d'évaluer les économies de CO₂ équivalent par an à périmètre constant. La publication d'un rapport RSE annuel permettra de vous transmettre les résultats et les avancées des projets.



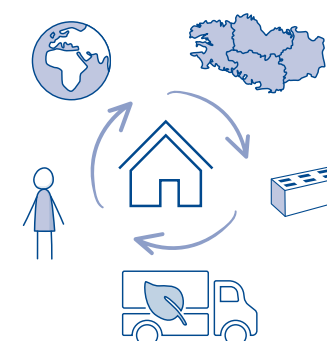
OBJECTIFS :

- Apprendre à réaliser un bilan carbone
- Améliorer notre Bilan carbone chaque année
- Réaliser des plans d'actions pour accélérer notre empreinte carbone
- Obtenir une labélisation ISO 26000 et évaluation Ecovadis



➔ 2 - Implication de l'entreprise :

Une démarche RSE durable ne fonctionne que si elle est **intégrée dans le système de l'entreprise**. L'entreprise s'engage dans la mise en place d'**achats de produits plus responsables**, et dans la confection de zones de parking avec un revêtement perméable à l'eau.



OBJECTIFS :

- Adhérer à des communautés orientées sur les démarches environnementales comme le Coq Vert
- Garder des zones perméables dans chaque site
- Tendre à évaluer nos fournisseurs les plus importants sur leur démarche RSE
- Sélection de produits bio-sourcés et éco-conçus



3 - Implication des collaborateurs dans les actions :

Les collaborateurs sont le cœur de l'entreprise, des **formations** seront proposées telles que l'**éco-conduite**, les **éco-gestes**.

OBJECTIFS :



- Former l'ensemble des salariés aux éco-gestes et à sa transmission (tri des déchets, consommations électriques et de chauffage)
- Réaliser un comité stratégique tous les 5 ans sur la mise à jour du programme RSE
- Bilan par le comité « COP RSE » en avril : résultats et feuille de route pour l'année suivante



CHIFFRES CLÉS DU THÈME 3

Pour répondre à « Implication de l'entreprise » pour Denis Matériaux



- Nous avons adhéré à la communauté Coq vert portée par la BPI. Cette adhésion est possible suite à la réalisation de plusieurs diagnostics sur les flux de l'entreprise appelées « Diag Eco-Flux ».



- Trois éco-guides ont été réalisés. Le dernier a été publié en fin 2021, il présente des éco-matériaux pouvant remplacer des matériaux actuellement utilisés pour répondre aux exigences de la RE2020.

Pour répondre à « Evaluer nos performances » pour Denis Matériaux



- Un bilan carbone a été réalisé pour la première fois cette année avec le cabinet d'experts « Oid Consultants ». Il permet de comprendre les émissions de gaz à effet de serre de nos agences.

Pour répondre à « Implication de l'entreprise » pour Périn & Cie



- Périn a commencé un partenariat avec Carbon Cure. Le principe est d'injecter du CO² (principal gaz à effet de serre responsable du réchauffement climatique) dans un mélange de béton. Le CO² est minéralisé et permet de réduire les émissions de CO² du produit.

FOCUS HABITAT DE DEMAIN

Participer à répondre aux besoins de demain est pour nous primordial. Les Réglementations Thermiques (RT) poussent les constructions à devenir de moins en moins énergivores et de plus en plus passives.



D'où vient l'initiative ?

Pour répondre à ces nouvelles exigences et pour sensibiliser nos collaborateurs à ce sujet, Denis Matériaux propose un **guide des éco-matériaux**. Une première version est parue en 2015 suite à la volonté de Rachel DENIS d'**accompagner les professionnels** de la construction et les maîtres d'œuvre sur le chemin du bâtiment durable.

Ce guide a permis d'identifier les produits bas carbone issus de **matières d'origines naturelles ou recyclées**. Ce guide a rencontré un franc succès auprès de la filière professionnelle du bâtiment.

L'arrivée de la RE2020

Avec l'arrivée de la nouvelle Réglementation Thermique renommée Réglementation Énergétique 2020 ou RE2020, le groupe a publié **un nouveau guide** proposant des produits répondant à cette nouvelle réglementation. Ce guide **accompagne le professionnel** sur les exigences de la nouvelle réglementation, les **aspects techniques** des certifications et présente des produits éco-responsables avec leurs caractéristiques techniques.



Pour chaque **fiche produit**, on retrouve une description de celui-ci, on retrouve les dimensions disponibles, des points notables ainsi qu'une proposition d'accessoires.

Pour toutes les personnes intéressées, vous pouvez retrouver ce guide sur le site internet de Denis Matériaux.



SYNTHÈSES DES DONNÉES

ODD	Actions	Détail de l'action	Indicateur de performance	Denis Matériaux			Perin			Page
				Objectif de l'indicateur pour 2027	Points par autoévaluation	Points maximal par action	Objectif de l'indicateur pour 2027	Points par autoévaluation	Points maximal par action	
	Renforcer la sécurité	Mise en place d'audits trimestriels avec réalisation d'un plan de suivi	Taux de fréquence	18	2,5	5,0	30	1,7	6,0	9-1
	Evaluation du bien être des salariés en agence	Questionnaire élaboré par service RH/RSE et fourni à chaque salarié pour évaluer le bien être et pour apporter des améliorations	Note moyenne des questionnaires	80	2,6	4,0				9-1
		Dialogue social : Permettre aux salariés ayant des difficultés de partager avec ses responsables	Taux de conclusion d'accords				100%	3,0	3,0	9-1
	Modernisation des conditions de travail	Permettre une baisse de la pénibilité dans les postes physiques tout en aidant à faciliter le travail des salariés et amélioration des locaux	Investissements	/	1,2	2,0	/	0,5	2,0	9-1
	Formation des salariés	Proposition de formation aux salariés en lien avec l'activité	% de personnes formées	30%	3,0	4,0	25%	4,0	4,0	9-1
	Réaliser les entretiens annuels des salariés	Réalisation d'entretiens tous les ans de tous les salariés de l'entreprise	% de personnes	100%	1,0	2,0	100%	1,0	2,0	9-1
	Intégrer les nouveaux salariés	Un plan d'intégration formalisé pour chaque nouveau salarié	% de personnes intégrées	100%	2,0	3,0	100%	1,1	3,0	9-1
					12,3	20,0		11,3	20,0	
	Femmes dans les instances de direction de Négoce / fabrication	Permettre une égalité des chances dans les embauches pour toute personne	Pourcentage de femmes/collaborateurs	50%	4,5	5,0	50%	1,5	1,5	9-2
	Égalité des salaires entre les hommes et les femmes	Permettre à chacun de toucher le même salaire pour les mêmes postes	Index de l'égalité professionnelle	100%	4,5	5,0				9-2
					9,0	10,0		1,5	1,5	
	Gestions des eaux industrielles	Réintégration dans la production de blocs ou recyclage pour extraire les boues et conserver l'eau.	Eau économisée	100%	4,0	4,0	100%	7,1	10	16-3
					4,0	4,0		7,1	10,0	
	Transports à faible émission et optimisation transport	Avec création de Zone à Faible Emission dans les grandes villes, déploiement de nouvelles énergies pour les poids lourds (ex Bioéthanol)	Taux de remplissage	75%	1,8	3,0				15-2
			% carburant non fossile	100%	0,4	1,0	60%	0,0	0,8	
	Chariots élévateurs : passage à l'électrique	Changement des chariots par des modèles électriques	% de chariots électriques	100%	2,8	4,0	60%	0,0	0,8	15-2
	Renouvellement flotte véhicules légers : passage à l'électrique	Recherche de véhicules plus vertueux dit «Véhicule faible émission»	% véhicule à faible émission	50%	1,5	3,0	50%	0,0	0,5	15-2
	Remplacement chaudières au fioul et gaz par pompes à chaleur	Changement des anciens systèmes de chauffage pour favoriser des chauffages écologiques et plus économiques	% sites avec pompe à chaleur	100%	1,5	3,0	100%	0,0	0,5	15-1
	Réduire la consommation de chauffage	Installation de GTB	Évolution Conso kW/m²	30% économie	0,6	2,0	30%	0,0	0,5	15-1
	Réduction de la consommation d'éclairage	Passage en LED et pose de capteur dans les lieux peu fréquentés	Consommation en kW/m²	-50% en 2023	1,4	2,0	40%	0,0	0,5	15-1
	Production d'électricité photovoltaïque	Installer des panneaux solaires, dans les agences et les usines en revente ou en autoconsommation	Energie produite % autoconsommation	/	0,0	1,0	/	0,0	0,7	16-3
				80%	0,0	1,0	50%	0,0	0,7	
					10	20,0		0,0	5,0	
	Certification PEFC pour DBI	Certification PEFC repose sur la mise en place d'une traçabilité des bois, ou à base de bois, au sein de chaque entreprise de la récolte jusqu'au produit fini	Certification	Certification	0,8	3,0				16-3
	Pas de distribution de dividende	Il n'y a pas de distribution de dividende aux actionnaires chez Denis Matériaux, l'argent est investi dans l'exploitation et le développement.	Taux d'investissement par année	0%	1,0	1,0	0%	1,5	1,5	10-4
	Apporter au marché des produits porteurs de valeurs pour les clients	Proposer des produits bio sourcés	Pourcentage de mix blocs				50%	3,8	7,5	9-2
	Réaliser des investissements industriels	Investissement dans le développement industriel	Taux d'investissement par année				2M€/an	3,0	3	9-2
	Mécaniser et robotiser	Mécaniser les procédés de fabrication de produits de PERIN pour diminuer la pénibilité	Investissement				/	1,5	3	9-1
					1,8	4,0		9,8	15,0	

ODD	Actions	Détail de l'action	Indicateur de performance	Denis Matériaux			Perin			Page
				Objectif de l'indicateur pour 2027	Points par autoévaluation	Points maximal par action	Objectif de l'indicateur pour 2027	Points par autoévaluation	Points maximal par action	
	Accessibilité pour tous aux locaux facilement	Rendre les sites accessibles	% nb sites accessible	75%	3,2	4,0				10-3
	Embauche et intégration de personnes présentant un handicap	Faciliter l'accès à des postes	AGEFIPH	10% des postes	1,5	3,0	5% des postes	0,2	0,5	9-2
	Intégration des jeunes et seniors	Intégrer des jeunes dans les équipes selon tous les types de contrats (CDD, CDI, alternances et stages) et des seniors en reconversion	% alternants / stagiaires / contrat pro	5%	1,0	1,0	5%	0,5	0,5	9-2
			Pourcentage de jeunes (< 26 ans)				20%	1,5	1,5	
			Pourcentage de sénior (> 45 ans)				35%	1,5	1,5	
					5,7	8,0		3,7	4,0	
	Acteur investi localement	Soutien au développement des activités de la population locale	Nombre d'évènements soutenus	50	4,8	5,5	Maintien de chiffre	0,5	0,5	10-4
	Séminaire et élection ambassadeurs de la démarche RSE	Sélection des salariés pouvant porter les enjeux RSE	% personnes volontaires	15% des salariés	0,0	3,0	15% des salariés	0,0	0,2	10-3
	Création du COP RSE	Création d'un comité qui se regroupe tous les 5 ans afin de mettre à jour le programme RSE. Faire le point sur les actions réalisées et sur les projets à venir	Participants aux réunions	10%	0,0	1,5	10%	0,0	0,2	20-3
	Avoir des liaisons suivies avec des écoles et universités	Avoir des partenariats avec des universités ou écoles de la région	Nombre de liaisons				8	0,2	0,6	10-4
					4,8	10,0		0,7	1,5	
	Chercher activement des solutions relatives à l'intégration de matières recyclées	Recherche pour intégrer des matières recyclées dans les futurs produits	Sujets R&D relatifs au recyclage				3	9,0	9,0	16-3
	Intégrer des éléments recyclés dans les produits finis	Intégrer des matières recyclées dans les produits de PERIN	Pourcentage de matières recyclées intégrées dans les blocs				10%	0,0	4,5	16-3
	Substituer les sables alluvionnaires par des sables concassés	Concasement de sables mécaniquement proche des propriétés des sables alluvionnaires	Pourcentage de sable concassés utilisés dans les produits préfabriqués				85%	3,2	4,5	16-3
	Économie circulaire	Les matériaux qui sont déclassés, de fin de séries ou abîmés sont donnés	Tonnage de produits donnés		3,5	4,4				19-1
	Achats de proximité et plus responsables	Ventes de produits venant d'Europe (France de préférence) et en lien avec les réglementations comme la RE2020	Provenance des produits	75% Français	2,6	4,4				19-2
	Dématérialiser les factures	Proposition de tickets de caisse par mail pour éviter les impressions	Papiers économisés	Amélioration continue	3,3	4,4				15-1
	Formation aux éco-gestes	Formation sur des gestes plus écoresponsables pour limiter des consommations électriques, de chauffage, d'eau, de papier, d'encre et autres.	% de personnes formées	100%	1,3	3,3				20-3
	Cours en pavé drainant	Remplacer l'imperméabilisation des sols par des cours avec des pavés drainants favorisant l'entrée de l'eau dans le sol	% surface de pavé drainant	15% de la surface globale	0,6	1,1				19-2
	Recyclage des déchets	Recyclage déchets bureaux / agences	Taux de matières recyclés	60%	2,2	4,4				16-3
					13,5	22,0		12,2	18,0	
	Bilan carbone entreprise et diminuer l'impact CO2 des produits	Diminution du nombre de kg de CO2 émis par tonne de blocs produits versus année 2021	Bilan carbone	Diminution de 5%	0,4	1,6				19-1
			Nombre de kg de CO2 émis par tonne de blocs produits (ref année 2021)				- 20%	3,1	12,5	
	Chercher des solutions relatives au changement climatique pour la production de produit	Recherche des solutions industrielles pour réduire l'impact des processus de fabrication des produits.	Sujets R&D relatifs au changement climatique				5 %	12,5	12,5	19-1
	Diag eco-flux	Les actions proposées suite à ces diagnostics ont été intégrées dans ce programme RSE	Améliorations des problèmes ciblés	100%	0,2	0,4				19-1
				0,6	2,0		15,6	25		

PERSPECTIVES

Ce programme sera appliqué pendant les six prochaines années, **nous avons la conviction que nous allons atteindre tous nos objectifs d'ici là. Cette démarche verra des améliorations** suite aux échanges entre tous les collaborateurs et suite aux premiers retours de données sur l'année 2022.

Nous avons espoir que le monde de demain sera plus responsable de ses actes et nous encourageons tous nos partenaires à suivre notre démarche afin de créer une **communauté responsable et solidaire**. Il est pour nous primordial d'intégrer ces enjeux dans le fonctionnement des entreprises, ce sont des sujets majeurs et importants que nul ne peut ignorer en ces périodes de crises climatiques et énergétiques.

Travaillons ensemble pour atteindre les objectifs mondiaux sur le climat et arriver à la neutralité carbone.

Comme le dit si bien notre président :

“

Nous ne voyons pas la RSE comme une contrainte mais comme une opportunité de répondre aux enjeux de demain et de participer à la transition sociétale, énergétique et bas carbone

”



RAPPORT RSE 2021

Denis Matériaux & Perin et cie

