

# Assainissement

## — Non Collectif —

Filière traditionnelle — Filière agréée, filtre compact  
Filière agréée, microstation



# Présentation

Denis Matériaux, plus de 35 ans d'expérience à votre service. Fort de son réseau de 28 agences implantées en Bretagne, Normandie et Loire Atlantique, Denis Matériaux vous accompagne dans vos projets chez vos clients.

À travers cette brochure nous vous présentons l'ensemble des produits d'assainissement non collectif qui constitue une gamme complète répondant à vos attentes. Nous vous invitons à appeler votre commercial pour tout renseignement complémentaire.

Denis Matériaux est également **fabricant** :

- 1 Usine de fabrication de menuiseries
- 1 Usine de fabrication de bois rabotés et lamellé-collé
- 6 Usines de fabrication de produits béton
- 3 Centrales béton prêt à l'emploi



## Livrés sur chantier

Denis Matériaux c'est aussi une solution logistique, 53 camions répartis sur l'ensemble de nos agences pour vous assurer une livraison rapide sur vos chantiers. Nos camions sont équipés de grue permettant la livraison de matériaux lourds et encombrants.



## Une large gamme de choix Disponible en ligne

Plus de 25 000 références disponibles sur notre site internet. Venez le consulter vous pourrez voir si la marchandise est disponible dans votre agence la plus proche.



# Traitement des **eaux usées**

DENIS Matériaux met à votre disposition une large gamme de produit permettant de répondre à l'ensemble des demandes des bureaux d'études et SPANC de vos régions.

## INTRODUCTION A L'ANC

Définition de l'ANC	p. 4
Les différentes filières	p. 5
Filière traditionnelle	p. 6
Filières agréées	p. 7

## FILIÈRE TRADITIONNELLE

Pré-filtration - Bac dégraisseur	p. 9
Fosses toutes eaux	p. 10
Boîte de répartition	p. 11
Boîte de bouclage	p. 11
Boîte de collecte	p. 11
Kit filtre à sable	p. 12
Accessoires	p. 12
Poste de relevage eaux claires	p. 13
Poste de relevage eaux chargées	p. 13
Pompe de relevage	p. 13

## FILIÈRE AGRÉÉE - FILTRE COMPACT

Filtre à sable drainé Enviro Septic	p. 15
Solution compacte béton - Ecoflo	p. 16
Solution compacte polyéthylène - Biomeris	p. 16
Solution compacte polyéthylène - Bionut	p. 17
Solution compacte polyéthylène - Monoblock	p. 17

## FILIÈRE AGRÉÉE - MICROSTATION

Solution de traitement béton - Bionest	p. 19
Solution de traitement polyéthylène - Aquaméris	p. 19
Solution de traitement polyéthylène - EasyOne	p. 20
Solution de traitement polyéthylène - Solido	p. 20
Solution de traitement polyéthylène - BIOXYMOP	p. 20

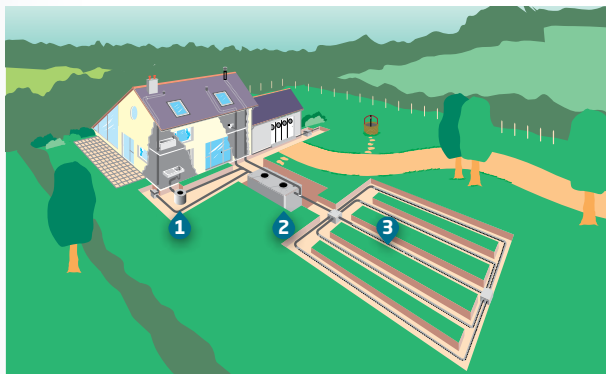
## LES CONSEILS DENIS

Entretenir sa filière d'assainissement	p. 22
L'accompagnement Denis	p. 23

# Définition de l'A.N.C.

## Qu'est-ce que l'assainissement non collectif ?

Appelé aussi assainissement autonome, cela désigne tout dispositif individuel de traitement des eaux domestiques. Les habitations qui ne sont pas desservies par un réseau de collecte des eaux usées (égouts) doivent traiter sur place leurs eaux usées avant de les rejeter dans le milieu naturel.



## Quel est le rôle du SPANC ?

Le SPANC (Service Public d'Assainissement Non Collectif) assure les contrôles des installations d'assainissement non collectif :

### • Pour les installations neuves ou à réhabiliter :

la vérification technique de la conception, de l'implantation et de la bonne exécution des ouvrages avant remblaiement,

### • Pour les installations existantes :

Une vérification périodique du bon fonctionnement et de l'entretien.

Le SPANC est également un service d'information et de conseils aux usagers.

- 1- Collecte des eaux
- 2- Prétraitement
- 3- Traitement et infiltration

## Arrêtés du 7 mars et 27 avril 2012 modifiant les arrêtés du 7 septembre 2009. Ils définissent :

- Les prescriptions techniques applicables aux installations d'assainissement non collectif de - de 20 Équivalents Habitants (charge polluante organique inférieure ou égale à 1,2 kg/j de DB05).
- Les modalités de l'exécution de la mission de contrôle des installations d'assainissement non collectif.
- Les dispositions générales permettant l'agrément de nouveaux procédés de traitement
- Les modalités d'agrément des personnes réalisant les vidanges.

## Quelles démarches suivre pour l'achat et l'installation de votre solution d'assainissement ?

### 1 Retirer un dossier de demande de réalisation d'un assainissement individuel

En Mairie ou SPANC (Service Public d'Assainissement Non Collectif)

### 2 Choisir votre système d'assainissement

Étude de filière à faire par un bureau d'étude spécialisé et/ou renseignez vous auprès d'un Spanc

### 3 Aides au financement

Auprès de votre mairie et de votre banque (subventions, prêt à taux zéro, éco-prêt...)

### 4 Avant les travaux, l'étude, le dépôt en mairie et le permis de construire (ou déclaration préalable)

Déposez en mairie l'étude réalisée par le bureau d'études spécialisé ainsi que la demande de réalisation d'un assainissement individuel et la demande de permis de construire

### 5 Le "contrôle de conception" par le SPANC

Document signé, intégré à votre dossier de permis de construire. À réception de l'avis favorable, vous pouvez débiter les travaux en respectant les normes en vigueur

### 6 Fin des travaux "Le contrôle de bonne exécution"

Pour le programmer, contacter la mairie de votre commune ou le Spanc pour prévoir l'intervention (Max. 3 jours)

### 7 Mise en service de votre installation

Mise en service faite par l'artisan / installateur ou le fabricant de la solution d'assainissement

### 3 Le Certificat de conformité

Signé et remis par le Spanc

# Les différentes filières

## Choix de l'installation

Le choix d'une installation d'assainissement non collectif dépend des paramètres suivants :

### • La taille de l'habitation et sa nature :

Résidence principale ou résidence secondaire, nombre de pièces principales.

### • L'aptitude du sol à l'épuration :

Perméabilité, épaisseur de sol avant la couche rocheuse, niveau de remontée maximale de la nappe, etc.

### • Les caractéristiques du site :

Surface disponible, limites de propriété, arbres, puits, cavités souterraines, passage de véhicules, emplacement de l'habitation, existence d'exutoires, superficiels (cours d'eau, fossé...), pente du terrain, sensibilité du milieu récepteur (site de baignade, cressonnière, périmètre de protection de captage...), servitudes diverses, etc.

Pour concevoir l'installation, il est vivement recommandé de se rapprocher d'une entreprise spécialisée dans ce domaine (terrassiers, bureau d'études...).

## Filière traditionnelle

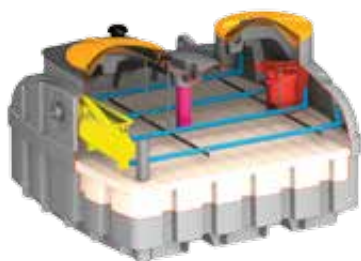
### Fosse toutes eaux

Les filières traditionnelles sont composées de 2 postes, celui du prétraitement, avec l'utilisation de la fosse toutes eaux complétée ou non avec un bac dégraisseur, et celui du traitement qui consiste en l'épuration des eaux usées par un épandage dans le sol.



### Filtre compact

Les filières compactes permettent de réduire la surface de terrain nécessaire au traitement et à l'épandage des eaux usées, ce sont des filières agréées. Elles se composent d'une fosse toutes eaux et d'un système de filtration compact. Elles fonctionnent en complète autonomie, sans avoir recours à l'électricité pour l'épuration. Leur entretien est simplifié.



## Filière agréée

### Microstation

Les microstations bénéficient également d'un agrément. Elles sont constituées d'une ou deux cuves, la seconde étant compartimentée. Elles constituent une solution nécessitant peu de surface pour le traitement des eaux usées. Il existe deux méthodes de traitement : la culture fixée ou la culture libre. La souscription d'un contrat d'entretien est vivement recommandé.



# Les directives liées à l'installation



Respecter une distance du terrain voisin **minimum de 3 mètres** autour de l'assainissement.



Respecter une distance de plantation **minimum de 3 mètres** autour de l'assainissement.



Respecter une distance de captage d'eau potable **minimum de 35 mètres** autour de l'assainissement.

# Filière traditionnelle

## Tranchée et lit d'épandage à faible profondeur



### Principe

C'est la filière prioritaire de l'assainissement non collectif. Les tranchées d'infiltration à faible profondeur reçoivent les effluents prétraités. Le sol en place est utilisé comme système épurateur et comme moyen dispersant, à la fois en fond de tranchée et latéralement.

## Filtre à sable vertical non drainé



### Principe

Le filtre à sable vertical non drainé reçoit les effluents prétraités. Du sable lavé se substituant au sol naturel est utilisé comme système épurateur et le sol en place comme moyen dispersant.

## Filtre à sable vertical drainé



### Principe

Le filtre à sable vertical drainé reçoit les effluents prétraités. Du sable lavé est utilisé comme système épurateur et le milieu superficiel ou souterrain comme moyen d'évacuation par puits d'infiltration via un exécutoire.

# Produits nécessaires à l'installation

## 1 | Bac à graisse



Béton

Polyéthylène

## 2 | Fosse toutes eaux



Béton

Polyéthylène

## 3 | Boîte de répartition



Béton

Polyéthylène

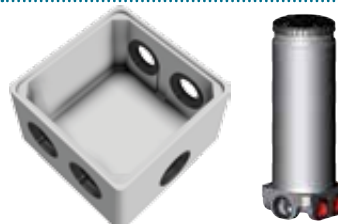
## 4 | Tuyau épandage



## 5 | Géotextile



## 6 | Boîte de collecte



Béton

Polyéthylène

## 7 | PVC



Tubes

Raccords

## 8 | Extracteurs



## 9 | Poste de relevage



# Filière **agrée**

Depuis l'arrêté du 7 septembre 2009, certains dispositifs d'assainissement individuel sont agréés par le ministère de la santé et de l'environnement. Ces dispositifs, souvent compacts, peuvent être installés lorsque la surface disponible est faible.

## On distingue 4 grandes familles

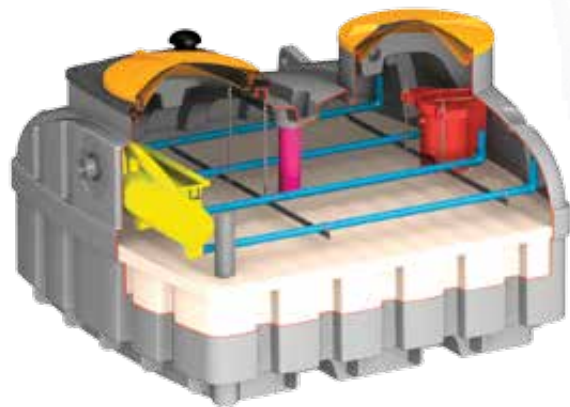
### 1 | Le filtre à sable drainé compact sans énergie

La technologie Advanced Enviro septic est un système de traitement biologique et écologique pour épurer les eaux usées domestiques, ne consommant pas d'énergie, sans pièce mécanique et nécessite aucun entretien.



### 2 | Le filtre compact sans énergie

Les filières compactes permettent de réduire la surface de terrain nécessaire au traitement et à l'épandage des eaux usées. Elles se composent d'une fosse toutes eaux et d'un système de filtration compact équipé d'un média filtrant (coco, pin, noisette, laine de roche...). Elles fonctionnent en complète autonomie.



### 3 | La microstation à sable drainé à culture fixée

Le système de traitement des eaux dit « à culture fixée » désigne une microstation qui comporte dans son bio-réacteur des supports solides sur lesquels les micro-organismes viendront se fixer.



### 4 | La microstation à culture libre

Les microstations d'épuration qui fonctionnent selon le principe de culture libre désignent des systèmes au sein desquels la culture bactérienne est maintenue dans un bassin aéré et brassé sans support. Le brassage y est réalisé afin d'homogénéiser le mélange et d'empêcher la création de dépôts.



# Filière traditionnelle

— Assainissement non collectif —



## Bac dégraisseur 200 litres

Le bac dégraisseur est un appareil destiné à retenir juste le temps nécessaire à leur décantation les eaux ménagères chargées de graisses.

Désignation	Ø en mm	H. en mm	Poids en kg	Référence
Bac dégraisseur	800	730	262	062269
Couvercle de bac	800	40 ép.	64	062263
Rehausse 200	800	200	58	083846
Rehausse 400	800	400	117	083847
Plaque 1 intérieure	56 L.	65 h.	35	062264
Plaque 2 intérieure	56 L.	65 h.	18	063081



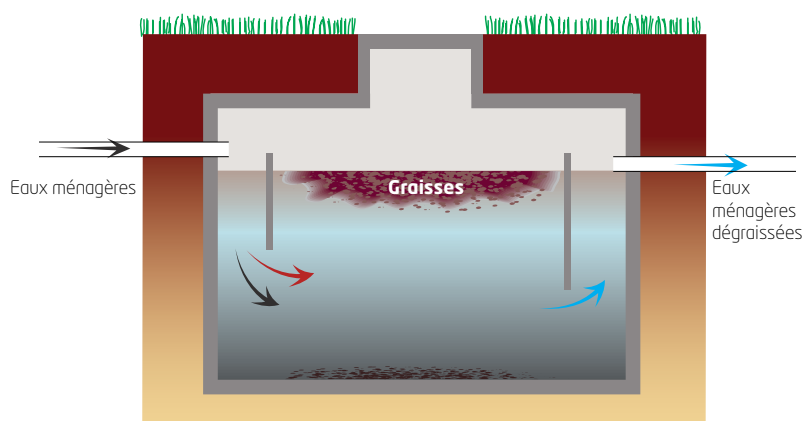
Le bac dégraisseur est destiné à la séparation et à la rétention des graisses contenues dans les eaux ménagères. Il tranquillise l'effluent, évite le colmatage des canalisations et espace la fréquence des vidanges de la fosse. Il doit être installé à moins de 2 mètres de l'habitation.

Désignation	Dimension en mm	Poids en kg	Référence
Bac dégraisseur	1000 x 720 x 670	22	083268
Couvercle de bac	Ø 560	64	118128
Rehausse ajustable	De 10 à 50 cm		083269
Rehausse ajustable	De 10 à 20 cm		062548



### Note technique

Dans le cas où la fosse toutes eaux est à plus de 10 mètres de la résidence alors il est obligatoire, selon le DTU d'installer un bac dégraisseur.



### Dimensionnement

Il est en fonction du volume des eaux ménagères, le volume d'eau abaisse très rapidement la température des eaux ménagères, favorisant la séparation ; ainsi, plus le volume du bac dégraisseur est important, meilleure est la rétention des graisses.

Volume min. 200 L.  
> Les eaux de cuisine seules

Volume min. 500 L.  
> Toutes les eaux ménagères

## Fosse toutes eaux

La fosse toutes eaux a pour but de séparer les solides des liquides et d'amorcer la décomposition des matières organiques présentes dans les eaux usées. La fosse assure un prétraitement efficace et une liquéfaction des sujets indispensables à la phase d'épuration de l'eau qui suit la fosse.



Désignation	Dimension en mm	Poids en kg	Référence
Maxi-eco 3000	2600 x 1200 x 1450	2050	103009
Maxi-eco 4000	2600 x 1200 x 1830	2640	103003
Maxi-eco 5000	2600 x 1200 x 2240	3180	103010
Rehausse 25cm	Ø 600	46	104011
Rehausse 15cm	Ø 600	27	118108
Tampon béton	Ø 540	18	106200
<b>Version anti-corrosion</b>			
Maxi-eco 3000 rac	2600 x 1200 x 1450	2050	118104
Maxi-eco 4000 rac	2600 x 1200 x 1830	2640	118105
Maxi-eco 5000 rac	2600 x 1200 x 2240	3180	118106
Rehausse 25 cm rac	Ø 600	46	118109
Rehausse 15 cm rac	Ø 600	29	118110
Tampon béton rac	Ø 540	27	118111



Désignation	Dimension en mm	Poids en kg	Référence
Robusta 3000	2530 x 1200 x 1380	1670	105449
Robusta 4000	2530 x 1200 x 1760	2230	105450
Robusta 5000	3050 x 1220 x 1780	2600	105451
Rehausse 25 cm	Ø 580		105453
Tampon béton	Ø 550		105455
<b>Version anti-corrosion</b>			
Robusta 3000	2530 x 1200 x 1380	1670	118592
Robusta 4000	2530 x 1200 x 1760	2230	118593
Robusta 5000	3050 x 1220 x 1780	2600	118594

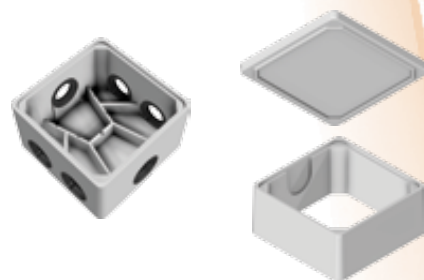


La fosse toutes eaux reçoit l'ensemble des eaux usées domestiques dont elle assure le prétraitement. Elle permet la rétention des matières solides et la liquéfaction des matières organiques contenues dans l'effluent.

Désignation	Dimension en mm	Poids en kg	Référence
Fosse rectangulaire 3000	2450 x 1200 x 1630	134	062547
Fosse rectangulaire 4000	2450 x 1460 x 1770	180	062546
Fosse rectangulaire 5000	2840 x 1620 x 1770	205	062545
Fosse renforcée FAN 3000	2570 x 1200 x 1530	135	118130
Fosse renforcée FAN 4000	2650 x 1530 x 1550	185	118131
Fosse renforcée FAN 5000	2800 x 1720 x 1720	230	118132
Rehausse ajustable	De 10 à 50 cm		083269
Rehausse ajustable	De 10 à 20 cm		062548
Couvercle	Ø 560		118128

## Boîte de **répartition**

Désignation	Dimension en mm	Poids en kg	Référence
Boîte 5 sorties 40x40	400 x 400 x 270	38	086317
Rehausse	400 x 400 x 200	14	000810
Couvercle	440 x 440 x 30	22	118112

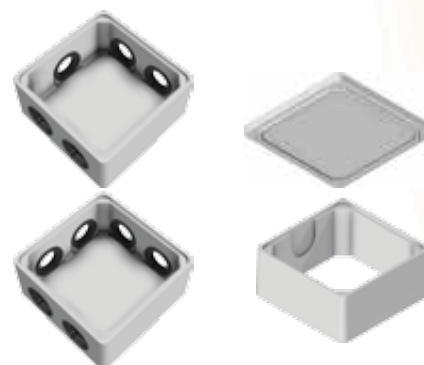


Désignation	Dimension en mm	Poids en kg	Référence
Regard 5 sorties 40X40	Ø 400 x 300		083270
Regard 6 sorties 40X40	Ø 400 x 300		061913
Rehausse ajustable	Ø 400 x 100 à 300		061912
Couvercle	Ø 395 x 57		118129



## Boîte de **bouclage**

Désignation	Dimension en mm	Poids en kg	Référence
Boîte 5 entrées 40x40	400 x 400 x 215	29	021656
Boîte 6 entrées 40x40	400 x 400 x 215	30	118200
Rehausse	400 x 400 x 200	14	000810
Couvercle	440 x 440 x 30	22	118112



Désignation	Dimension en mm	Poids en kg	Référence
Regard 5 sorties 40x40	Ø 400 x 300		083270
Regard 6 sorties 40x40	Ø 400 x 300		061913
Rehausse ajustable	Ø 400 x 100 à 300		061912
Couvercle	Ø 395 x 57		118129



## Boîte de **collecte**

Désignation	Dimension en mm	Poids en kg	Référence
Boîte 4 entrées 40x40	400 x 400 x 270	36	022039
Rehausse	400 x 400 x 200	14	000810
Couvercle	440 x 440 x 30	22	118112



Désignation	Dimension en mm	Poids en kg	Référence
Boîte 6 entrées 120	Ø 400 x 1200		061914
Rehausse ajustable	Ø 400 x 100 à 300		061912
Couvercle	Ø 395 x 57		118129



## Kit Filtre à **sable**



Désignation	Dimension en mm	Surface	Référence
Drainé	5mx5m	25m <sup>2</sup>	118138
Drainé	5mx6m	30m <sup>2</sup>	118139
Drainé	5mx7m	35m <sup>2</sup>	118140
Non Drainé	5mx5m	25m <sup>2</sup>	118095
Non Drainé	5mx6m	30m <sup>2</sup>	118096
Non Drainé	5mx7m	35m <sup>2</sup>	118097
Drainé PVC	5mx5m	25m <sup>2</sup>	118098
Drainé PVC	5mx6m	30m <sup>2</sup>	118099
Drainé PVC	5mx7m	35m <sup>2</sup>	118100

### Filtre à sable **drainé**

- 1 géogridde de séparation
- 1 géotextile de séparation 150 g/m<sup>2</sup>
- 1 film PEBD 0,4 mm
- 1 Colerette à asques étanches
- 1 Colerette adhésive

### Filtre à sable **non drainé**

- 1 grille de séparation
- 1 géotextile de séparation 150 g/m<sup>2</sup>

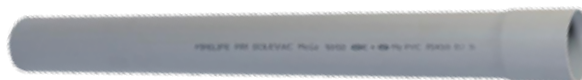
### Filtre à sable **PVC**

- 1 géomembrane PVC 1,00 mm
- 1 géogridde de séparation
- 1 géotextile de séparation 150 g/m<sup>2</sup>
- 1 colerette à flasques étanches
- 1 colerette souple autocollante avec passage de vis intégré
- 6 agrafes métalliques

## Produits nécessaires à l'**installation**



Désignation	Norme	Long. en mm	Diam. en mm	Référence
Tube épandage PVC cr4 bleu	-	4000	100	018919
Tube épandage PVC cr4 vert	CSTBat	4000	100	037750
Tube PVC	NFME	4000	100	251100
Tube PVC cr4 vert	CSTBat	4000	100	083417
Tube PVC cr4 gris	-	4000	100	021160
Tube PVC cr8 bleu	-	4000	100	083508



### Géotextile **épandage**

Elle permet de recouvrir toute la surface d'épandage (gravier et tuyaux PVC) avant l'apport de terre dans le cas de traitement par tranchées d'épandage et filtre à sable.

### Géogridde

Installée sous la couche de sable dans le traitement par filtre à sable, la géogridde fait office de séparation évitant la dispersion du sable et permettant aux eaux épurées de s'évacuer très facilement.

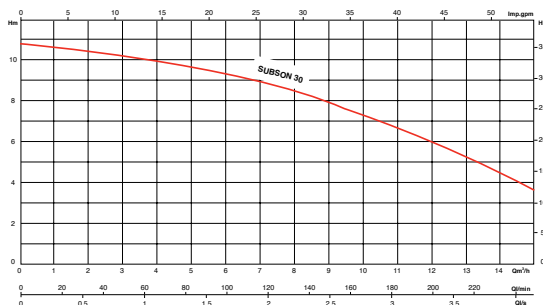


Désignation	Larg. x Long. m	Référence
Géotextile épandage	0,7 x 50	011127
Géogridde	5,2 x 25	118201

## Poste de **relevage**

### Poste de relevage **SIR-EC**

- Station de relevage des eaux claires en entrée et sortie de la filière de traitement dans une installation d'assainissement non collectif, chaque fois que le niveau est situé en contrebas du niveau de rejet.
- Relèvement d'eaux pluviales ou ménagères (évier, machine à laver...).
- Habitat individuel
- Eaux-vannes à proscrire

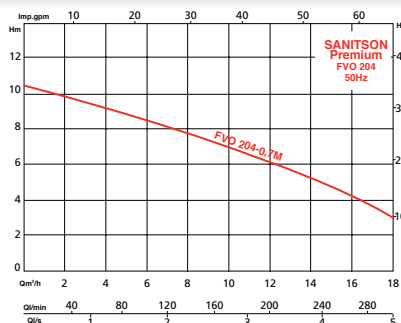


Désignation	Type d'eau	Haut. en mm	Ø en mm	Référence
Poste de relevage SIR-EC-600/1000	Eaux claires	1000	Int. 600 Ext. 680	083142
Poste de relevage SIR-EC-600/1500	Eaux claires	1500	Int. 600 Ext. 680	083143
Poste de relevage SIR-EC-600/1800	Eaux claires	1800	Int. 600 Ext. 680	083144
Rehausse 30 cm	-	-	-	083139



### Poste de relevage **Saniston premium**

- Station de relevage pour les eaux usées ou vannes, avec ou sans particules ou matières fécales, chaque fois que le niveau d'évacuation est situé en contrebas du réseau de collecte : Sanitaires, WC, douche, cuisines...
- Habitat individuel • Habitat collectif
- Collectivités (restaurant, terrain de sport, camping, communes)
- Conforme à la norme EN 12050-1



Désignation	Type d'eau	Ht. x larg. mm	Profond. mm	Référence
Poste de relevage SANISTON Premium 204-0,7M EN-1	Eaux chargées	1042 x 650	800	101949
Rehausse 30 cm	-	-	-	083138
Alarme avec flotteur	-	-	-	118186

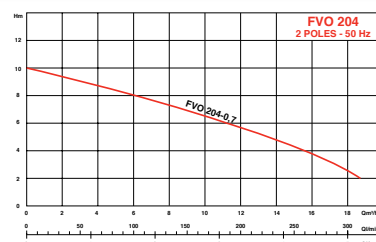


### Pompe de relevage **FVO 204-0,7**

Relevage eaux usées domestiques :

- eaux vannes,
- eaux pluviales chargées de boues et de particules non rigides avec des traces d'hydrocarbures ou de produits lessiviels.

Pour • habitations • garages • parkings • restaurants



Désignation	Type d'eau	Refolement	Débit max.	Référence
Pompe de relevage	Eaux chargées	40 Ø	20 m³/h	101950

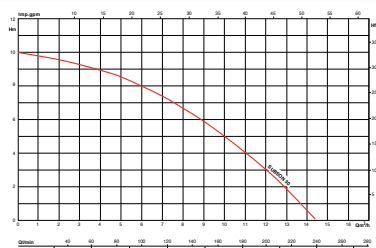


### Pompe de relevage **Subson 30MF**

Relevage d'eaux usées sans matières grasses ni matières fibreuses, en provenance de :

- lave-linge, lave-vaisselle,
- lavabo, douche...

Pour • Vide cave • Épuisement des eaux d'infiltration  
• Vidange de puisard de chaufferie, de bassin



Désignation	Type d'eau	Refolement	Débit max.	Référence
Pompe de relevage	Eaux claires	32 Ø	140 m³/h	083145



### Raccordement étanche

pour le raccordement de 2 câbles de pompe immergée.

Désignation	Type de câble	Référence
Kit de jonction thermorétractable	4G4	083136



# Filière agréée Filtre compact

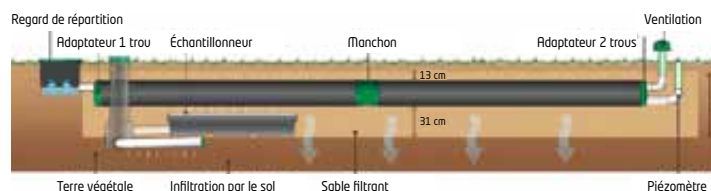
— Assainissement non collectif —



## Filtre à **sable drainé** SYSTÈME ENVIRO))SEPTIC

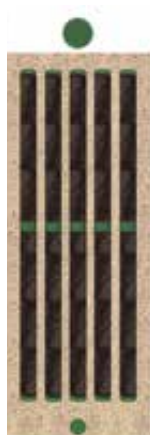
La technologie Enviro))septic est un système de traitement biologique et écologique pour épurer les eaux usées domestiques, ne consommant pas d'énergie, sans pièce mécanique et ne nécessitant aucun entretien.

Agrément n°2012-011 mod 3



Réf.	Capacité en EH	Vol. mini fosses agréées m³	Config. ou nb de rangées x nb de conduites	Dim.	Surf. m²		Vol. terrassement mini. m³		Vol. de sable mini. m³		Vol. gravier mini. m³	
					Enviro)) septic	Filtre à sable	Enviro)) septic	Filtre à sable	Enviro)) septic	Filtre à sable	Enviro)) septic	Filtre à sable
083700	5	3	5x2	2,70x7,00	19	25	19	30	11	18	3	8
118122	6	3	6x2	3,15x7,00	22	30	22	36	13	21	4	9
118123	6	3	4x3	2,25x7,00	23	30	23	36	13	21	4	9
118124	7	4	7x2	3,60x7,00	26	35	26	42	15	25	4	11
118125	7	4	5x3	2,7x10,05	27	35	27	42	16	25	4	11
118127	8	4	8x2	4,05x7,00	29	40	29	48	17	28	5	12

5 EH



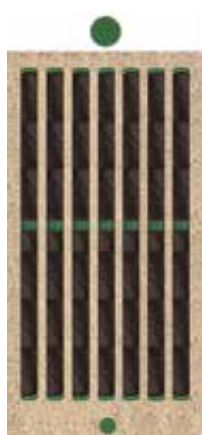
6 EH A



6 EH B



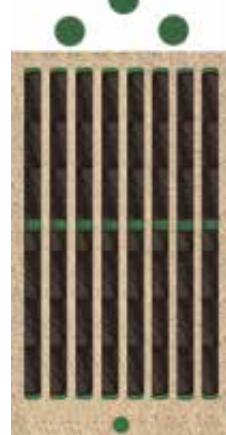
7 EH A



7 EH B



8 EH B

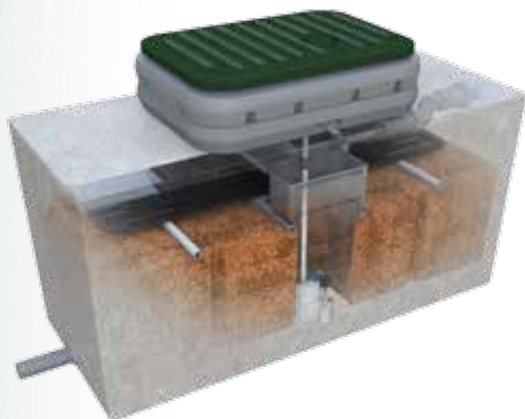


### Les accessoires fournis avec SYSTÈME ENVIRO))SEPTIC



Existe aussi en version non drainé

## Solution compacte **Ecoflo®** béton

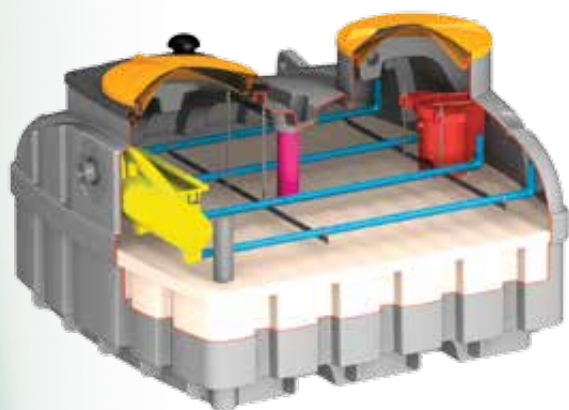


Facile à poser, écologique et économique, Ecoflo est un système de traitement des eaux usées par fragments de coco. Il fonctionne en 2 étapes :

- Pré-filtration dans la fosse toutes eaux grâce au préfiltre PF17
- Filtration des effluents par les fragments de coco Ecoflo traite les eaux usées sans aucune énergie et s'adapte parfaitement à l'habitat principal et/ou secondaire.

Réf.	Capacité	Sortie	Dimension en mm Long. x larg. x haut.	FEE (C) Ø100 mm	FES (D) Ø100 mm sortie basse Ø1" sortie haute	Perte fil d'eau	Poids kg	Surface au sol m²
118116	5EH	Basse	2790 x 1210 x 1520	1,16	1,13	1,09	1850	3,38
118117	5EH	Haute	2790 x 1210 x 1570	1,12	SB : 0,07 SH : 1,40	1,09	2067	3,38
118118	6EH	Basse	3840 x 1210 x 1520	1,16	1,13	1,09	2380	4,65
118119	6EH	Haute	3100 x 1210 x 1570	1,12	SB : 0,07 SH : 1,40	1,09	2164	3,75

## Solution compacte **BIOMERIS** polyéthylène



Système d'assainissement non collectif performant et respectueux de l'environnement. Il présente l'avantage de s'adapter à tout type d'habitation, que ce soit une résidence principale ou secondaire.

Il comprend deux éléments principaux : une fosse septique toutes eaux qui assure le prétraitement des eaux brutes et un filtre pour les traiter.

**Le + Produit :**

- Pose en nappe phréatique possible.

Réf.	Capacité	Equipm <sup>ts</sup>	Dimension en mm Long. x larg. x haut.	FEE (C)	FES (D)	Poids kg	Surface de filtre m²	Surface de fouille m²
118133	4EH	Fosse 3m³	1610 x 2080 x 1350	0,40	0,95	790	3,35	5,90
118134	5EH	Fosse 3m³	1960 x 2080 x 1350	0,40	0,95	960	4,10	6,90
118135	6EH	Fosse 3m³	2300 x 2080 x 1350	0,40	0,95	1125	4,80	7,80

## Solution compacte polyéthylène

**Bionut®**



La filière compacte BIONUT, conçue et fabriquée par SIMOP, est la solution économique et écologique pour le traitement des eaux usées domestiques issues de maisons individuelles ou de groupements d'habitation.

Ses excellentes performances épuratoires sont obtenues grâce à la combinaison de deux étapes :

- le prétraitement des effluents assuré par la fosse toutes eaux,
- le traitement biologique par un filtre compact composé de coquilles de noix de muscade reproduisant l'épuration naturelle à travers le sol. La pose de BIONUT, système innovant, est facilitée par sa faible emprise au sol (10 m<sup>2</sup>). Cette filière convient à tous types de terrain et supporte le fonctionnement par intermittence des résidences secondaires.

Réf.	Capacité	Dimension en mm Long. x larg. x haut.	FEE (C) Ø100 mm	Décantation primaire
118101	5EH	2059 x 1880 x 1500	1,16	3000 L.

## Solution compacte polyéthylène

**MONOBLOCK**



La filière MONOBLOCK, « petite dernière » de la maison BIOROCK, se décline de 4 à 6 Équivalents Habitants en sortie gravitaire, ou sortie haute. Elle propose la décantation primaire et le traitement secondaire réunis en une seule et même cuve extrêmement compacte.

Dans la continuité de la philosophie BIOROCK, le système MONOBLOCK fonctionne sans apport d'énergie, écartant les risques de panne et assurant des coûts de fonctionnement et d'entretien minimes.

Les solutions MONOBLOCK sont très légères, ultra-compactes et livrées « prêtes à poser », assurant une installation simple et rapide couplée à une emprise au sol extrêmement restreinte.

Avec sa nouvelle filière MONOBLOCK, BIOROCK propose une technique d'Assainissement Non collectif résolument innovante et présentant un panel d'avantages qui raviront tant les utilisateurs que les professionnels de l'assainissement.

Réf.	Capacité	Equipm <sup>ts</sup>	Dimension en mm Long. x larg. x haut.	FEE (C)	FES (D)	Poids kg	Surface de filtre m <sup>2</sup>	Surface de fouille m <sup>2</sup>
118811	4EH	Fosse 3m <sup>3</sup>	1610 x 2080 x 1350	0,40	0,95	790	3,35	5,90
118812	5EH	Fosse 3m <sup>3</sup>	1960 x 2080 x 1350	0,40	0,95	960	4,10	6,90

# Filière agréée Microstation

— Assainissement non collectif —



## Solution **BIONEST** béton



La société THEBAULT propose une gamme de microstation de 5 à 15 équivalents habitants qui intègre la technologie Bionest® de culture fixée. Elle s'adapte à toutes les configurations de terrains et ce quel que soit le type de sol (imperméable, roche, nappe phréatique).

Elle offre des performances d'épuration élevées à partir de technologies simples; approuvées, robustes et durables.

L'eau traitée est évacuée en respectant la réglementation et l'avis des services compétents (rejet en milieu superficiel ou infiltration dans le sol).

Réf.	Capacité	Dimension en mm Long. x larg. x haut.	Dimension réacteur Long. x larg. x haut.	Poids kg	Surface au sol m²
101820	5EH	2600 x 1200 x 1450	2600 x 1200 x 1650	4225	3000 L.
106089	7EH	2600 x 1200 x 1450	2600 x 1200 x 1950	4225	3000 L.

## Solution **AQUAMERIS** polyéthylène

La microstation Aquameris AQ2 est une microstation à culture fixée monocuve compartimentée permettant de regrouper les trois fonctions de l'épuration des eaux usées : prétraitement, traitement biologique par le bioréacteur, et épuration des eaux par le clarificateur.

### Le + Produit : **Monocuve 3 en 1**

- Décanteur de 2 500 litres
- Recirculation des boues vers le compartiment prétraitement
- Surpresseur intégré ou déporté
- Accès total aux composants de la microstation
- Installation possible en nappe phréatique
- Gamme 4, 5 et 6 Équivalents Habitants



Réf.	Capacité	Charge hydraulique	Dimension en mm Long. x larg. x haut.	Poids kg	Surface de fouille m²
100827	5EH	4500 L.	2800 x 1640 x 1870	289	5,90
100828	6EH	4500 L.	2800 x 1640 x 1870	295	6,90

## Solution **easyOne** polyéthylène



La microstation easyOne fonctionne sur le principe des boues activées. L'épuration des eaux se fait dans une seule cuve et une seule chambre de traitement. Elle se différencie par son levier de transfert unique entièrement prémonté en usine.

### Le + Produit :

- 1 seule cuve avec 1 seule chambre de traitement
- 1 seule ventilation primaire pour une installation simplifiée
- Aucune pièce électrique, en mouvement ou d'usure dans la cuve
- 25 ans de garantie sur la cuve et 3 ans sur le système
- Pose dans la nappe phréatique jusqu'à la base du dôme
- Installation possible sous passage véhicules

Réf.	Capacité	Vol. total en L.	Dimension en mm Long. x larg. x haut.	Poids kg
118202	5EH	3750	2280 x 1750 x 1880	175
118203	7EH	4800	2280 x 1985 x 2110	220
118204	9EH	6500	2390 x 2190 x 2390	265

## Solution **Solido**<sup>®</sup> polyéthylène



La microstation Solido fonctionne selon le principe de culture libre. Solide, compacte et robuste, elle résiste au passage véhicule et autorise le stationnement des voitures grâce à un couvercle métallique et à une rehausse spéciale.

Solido tolère également une pose en nappe. Enfin, son système de capsule intégrée la rend discrète et moins bruyante que les autres microstations.

Réf.	Capacité	Vol. total en L.	Dimension en mm Long. x larg. x haut.	Poids kg
118120	5EH	3750	2280 x 1750 x 1880	175
118121	7EH	4800	2280 x 1985 x 2110	220

## Solution **BIOXYMOP** polyéthylène



BIOXYMOP Nouvelle Génération est composée de 3 compartiments pour 3 fonctions distinctes :

- Un décanteur de 3 m<sup>3</sup>
- Un bassin d'aération
- Un clarificateur

Basée sur le principe de la culture fixée sur lit fluidisé «MBBR» (Moving Bed Biofilm Reactor), elle offre un niveau de traitement élevé répondant aux exigences de la norme EN12566-3 et à l'arrêté du 7 septembre 2009. Ce procédé permet également une meilleure tolérance aux variations de charges organiques et hydrauliques.

Réf.	Capacité	Vol. total en L.	Dimension en mm Long. x larg. x haut.	Poids kg
118102	6EH	5060	2405 x 1912 x 1940	370

# Les conseils Denis

– Assainissement non collectif –



# Entretenir sa filière d'assainissement

Tous les produits sélectionnés par DENIS Matériaux sont systématiquement accompagnés d'un livret vous permettant de vous accompagner dans l'installation et l'utilisation de votre filière assainissement.

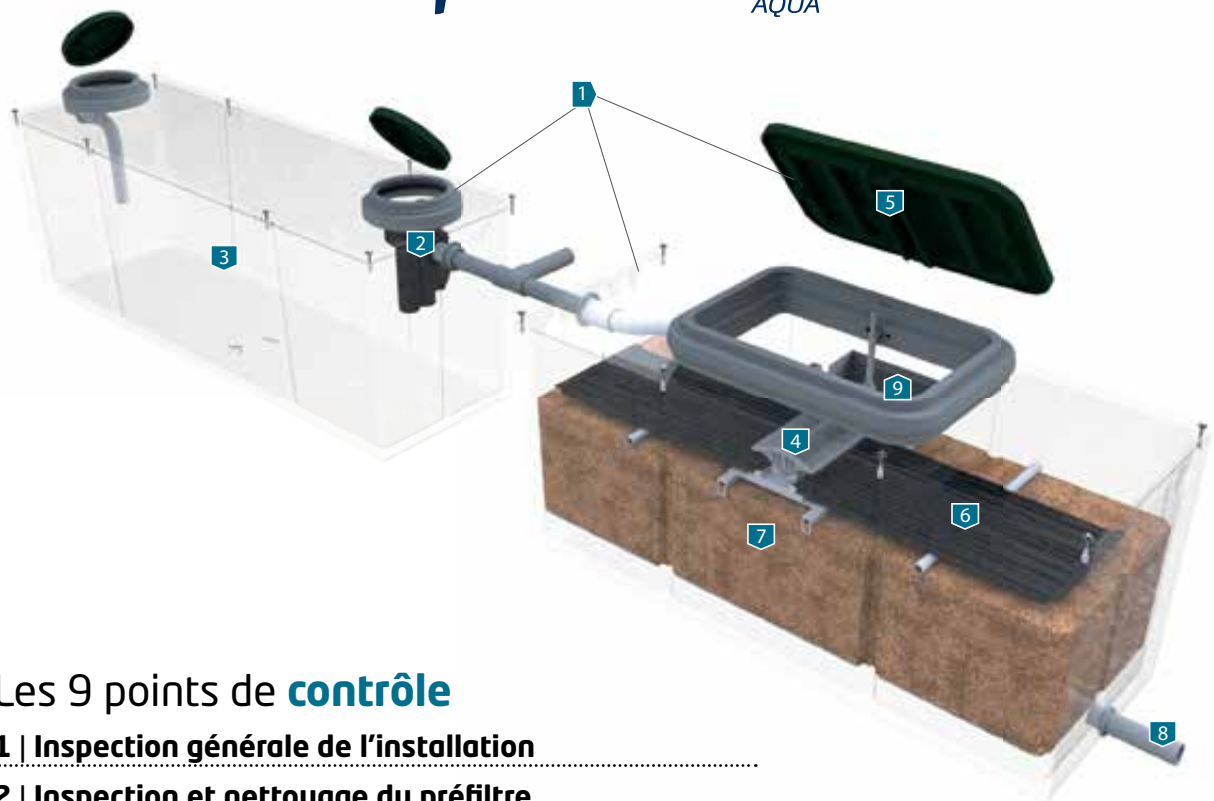


Tout système d'assainissement mérite un entretien afin de conserver ses excellentes performances tout au long de sa vie.

Une fois votre système d'assainissement installé, il est important de s'en occuper :

- **Vidange régulière de la fosse toutes eaux** pour éviter tout risque de colmatage
- **Nettoyage régulier du préfiltre de la fosse toutes eaux**
- **Entretien du filtre**
- **Inspection du poste de relevage** (si existant)

Exemple de l'Ecoflo  **PREMIER TECH**  
AQUA



## Les 9 points de **contrôle**

- 1 | Inspection générale de l'installation
- 2 | Inspection et nettoyage du préfiltre
- 3 | Mesure du niveau des boues et flottants
- 4 | Inspection et nettoyage de l'auget
- 5 | Démontage et nettoyage de l'aérateur du filtre
- 6 | Inspection et nettoyage des plaques de distribution
- 7 | Inspection et scarification du matériau filtrant
- 8 | Contrôle visuel de effluents après traitement  
(en fond de filtre et/ou boîte de prélèvement)
- 9 | Si existante : Inspection de la pompe de relevage

Se référer obligatoirement au guide d'entretien fourni pour chaque système par le fabricant.



# L'accompagnement de **notre clientèle**

**Nos partenaires fabricants se déplacent sur chaque filière pour vous accompagner lors de l'installation et/ou lors de la mise en service de celle-ci.**

Véritable service rendu, ce critère est indispensable pour DENIS Matériaux dans la sélection de nos partenaires.

Nous souhaitons que nos clients et leurs clients puissent être accompagnés s'ils en ressentent le besoin. Cela permet au client final de bénéficier d'une double expertise, celle de son installateur et celle du fabricant. Ces prestations sont incluses dans le prix de vente.



**Faire bénéficier le client final d'une double expertise, celle de son installateur et celle du fabricant**

## Nos **partenaires**



L'innovation en béton



**Sebico**  
sebico.com



# Les Agences



**Avec vous pour Bâtir**

*Proche de chez vous  
sur 6 départements !*

## **BAIN-DE-BRETAGNE**

ZA de Châteauguillard  
35470 BAIN-DE-BRETAGNE  
Tél. : 02 23 31 26 00  
Fax : 02 23 31 26 09  
[baindebretagne@denismateriaux.fr](mailto:baindebretagne@denismateriaux.fr)

## **COMBOURG**

ZA avenue de La Libération  
35270 COMBOURG  
Tél. : 02 99 73 05 18  
Fax : 02 99 73 27 79  
[combourg@denismateriaux.fr](mailto:combourg@denismateriaux.fr)

## **DANESTAL**

Route de Branville  
14430 DANESTAL  
Tél. : 02 31 79 43 13  
Fax : 02 31 39 02 88  
[danestal@denismateriaux.fr](mailto:danestal@denismateriaux.fr)

## **DOL-DE-BRETAGNE**

Route Pontorson  
35120 DOL-DE-BRETAGNE  
Tél. : 02 99 48 03 47  
Fax : 02 99 48 36 44  
[doldebretagne@denismateriaux.fr](mailto:doldebretagne@denismateriaux.fr)

## **DOMALAIN**

ZA LA Vague de la Noë  
35680 DOMALAIN  
Tél. : 02 99 96 22 80  
Fax : 02 99 96 70 80  
[domalain@denismateriaux.fr](mailto:domalain@denismateriaux.fr)

## **GUÉMENÉ-PENFAO**

12, rue des Boisseliers  
44290 GUÉMENÉ-PENFAO  
Tél. : 02 40 87 12 33  
Fax : 02 40 87 09 95  
[guemenepenfao@denismateriaux.fr](mailto:guemenepenfao@denismateriaux.fr)

## **GUICHEN**

1 rue Maréchal de Lattre de Tassigny  
35580 GUICHEN  
Tél. : 02 99 26 56 56  
Fax : 02 99 57 00 56  
[guichen@denismateriaux.fr](mailto:guichen@denismateriaux.fr)

## **GUIPRY-MESSAC**

ZA de Bonabry  
35480 MESSAC  
Tél. : 02 99 34 78 09  
Fax : 02 99 34 21 33  
[messac@denismateriaux.fr](mailto:messac@denismateriaux.fr)

## **HENNEBONT**

ZI du Ty Mor  
56704 HENNEBONT  
Tél. : 02 97 36 25 22  
Fax : 02 97 85 03 66  
[hennebont@denismateriaux.fr](mailto:hennebont@denismateriaux.fr)

## **ISIGNY-SUR-MER**

ZAC Isypôle  
14230 ISIGNY-SUR-MER  
Tél. : 02 31 22 01 55  
Fax : 02 31 22 67 75  
[isigny@denismateriaux.fr](mailto:isigny@denismateriaux.fr)

## **LE-BREUIL-EN-BESSIN**

Route de Bayeux  
14330 LE-BREUIL-EN-BESSIN  
Tél. : 02 31 22 95 97  
Fax : 02 31 22 77 61  
[lebreuil@denismateriaux.fr](mailto:lebreuil@denismateriaux.fr)

## **LESSAY**

25 rue du Ferrage  
50430 LESSAY  
Tél. : 02 33 07 06 08  
Fax : 02 33 07 45 64  
[lessay@denismateriaux.fr](mailto:lessay@denismateriaux.fr)

## **MERDRIGNAC**

Parc activités Racine 2  
22230 MERDRIGNAC  
Tél. : 02 96 25 12 10  
Fax : 02 96 56 28 50  
[merdrignac@denismateriaux.fr](mailto:merdrignac@denismateriaux.fr)

## **MONTFORT**

ZA des Tardivières  
35160 MONTFORT/MEU  
Tél. : 02 99 09 23 09  
Fax : 02 99 09 00 95  
[montfort@denismateriaux.fr](mailto:montfort@denismateriaux.fr)

## **MORDELLES**

21, rue de La Croix Ignon  
35310 MORDELLES  
Tél. : 02 99 60 49 55  
Fax : 02 99 60 00 92  
[mordelles@denismateriaux.fr](mailto:mordelles@denismateriaux.fr)

## **NOYAL-PONTIVY**

Route de Pontivy  
56920 NOYAL-PONTIVY  
Tél. : 02 97 38 31 06  
Fax : 02 97 38 31 21  
[noyalpontivy@denismateriaux.fr](mailto:noyalpontivy@denismateriaux.fr)

## **PIPRIAC**

Le Clos  
35550 PIPRIAC  
Tél. : 02 99 34 43 44  
Fax : 02 99 34 36 31  
[pipriac@denismateriaux.fr](mailto:pipriac@denismateriaux.fr)

## **PLÉLAN**

ZA La Pointe  
35380 PLELAN-LE-GRAND  
Tél. : 02 99 06 87 77  
Fax : 02 99 06 93 44  
[plelan@denismateriaux.fr](mailto:plelan@denismateriaux.fr)

## **PLEURTUIT**

7 rue de l'Industrie  
35730 PLEURTUIT  
Tél. : 02 23 17 19 10  
Fax : 02 99 88 81 66  
[pleurtuit@denismateriaux.fr](mailto:pleurtuit@denismateriaux.fr)

## **PONTCHATEAU**

Route de Nantes  
44160 PONTCHATEAU  
Tél. : 02 40 88 25 52  
Fax : 02 40 01 66 13  
[pontchateau@denismateriaux.fr](mailto:pontchateau@denismateriaux.fr)

## **REDON**

60, rue de Vannes  
35600 REDON  
Tél. : 02 99 71 11 10  
Fax : 02 99 71 14 85  
[redon@denismateriaux.fr](mailto:redon@denismateriaux.fr)

## **RENNES**

8, rue Emile Souvestre  
35136 ST-JACQUES  
Tél. : 02 99 50 17 17  
Fax : 02 99 50 00 79  
[rennes@denismateriaux.fr](mailto:rennes@denismateriaux.fr)

## **SAINT AUBIN**

ZA de Chédeville  
35140 ST-AUBIN-DU-CORMIER  
Tél. : 02 99 39 10 63  
Fax : 02 99 39 20 03  
[saintaubin@denismateriaux.fr](mailto:saintaubin@denismateriaux.fr)

## **SAINT-BRIEUC**

43 avenue des Châtelets  
22440 PLOUFRAGAN  
Tél. : 02 96 947 606  
Fax : 02 96 947 610  
[saintbrieuc@denismateriaux.fr](mailto:saintbrieuc@denismateriaux.fr)

Les références, normes et spécifications sont indicatives, l'utilisation des produits présentés pouvant être fonction d'usages et de prescriptions locales ou régionales. Les articles présentés dans ce catalogue sont disponibles en stock ou sur commande selon les points de vente et susceptibles de changer selon l'évolution technique ou le référencement. Les photos et les dessins ne sont donnés qu'à titre indicatif et ne constituent nullement des documents contractuels. Merci à l'ensemble des fournisseurs qui ont participé à l'élaboration de ce guide.